

geno



NORWEGIAN RED

KATALOG 1 - 2026



Skoien – precyzja w hodowli

SPIS TREŚCI

STR

KRZYŻOWANIE- KRÓTKIE WYJAŚNIENIE

3,4

SPERMVITAL- TRIO PLUS

5

BUHAJE RASY NORWESKIEJ CZERWONEJ

NAZWA	CONV	REDX	SV	STR
FURNES	129	179		6
GRIMELAND	129	179		7
HAMRE-PP	129			8
HASSELBERG-P	129	179		9
HOSTON			149	10
HORNE-PP	139	189	179	11
ISFJORDEN	139	189		12
KVARBERG-PP	129		159	13
LIE	129			14
MELLEBY	129		149	15
MURI- P	149	189		16
NIDELVEN-P	99		99	17
NORDSETH	139	189	159	18
OTTERSTAD-P	139		159	19
RASET	109	149		20
ROGNIN	109	149		21
SANDBU-P			159	22
SIPLAUS			149	23
SKOIJEN	149	199		24
SMENES-P	129			25
SOLHEIMEN-PP	119			26
STOKKENESET-PP	99		149	27
STORLIEN-P	129	169	149	28
TANGVOLLEN-P	129		159	29
TODNEIM-PP			149	30
TRIO PLUS			189	31
VESTRE-P	149			32

BUHAJE RASA H-F

ACCORD	139	189		33
CRUSHER	149	169		33
EL COMPLETEO		169		34
FAREL	99			34
GALWAN	89			35
HEISMAN	99	149		35
HYDRO	99	149		36
KNOCKOUT	99	149		36
LOVOO		159		37
MILKYPREG	99			37
RIMBO		179		38
REDBULL	139			38
TRICKY RED	149			39
SAMBUCCI		149		39
VIDI VICI	149	179		40
WHITE HORSE	129			40

INNE RASY

PORTAUNS VOLCANO	AAIE241300970643	49	41
HALENTIN -P	SIMDEU000502533788	49	41
CAVELANDS JOLLY	LIMIRLM271789790313	49	42
SKEHANORE FUITFUL	HERIRLM219970511001	49	42
AFFUTE DE THIBOUMONT	LIMIRLM215581331640	49	43
BROOKLANDS MARCO	BBLBELM000658487162	49	43

LEGENDA



Nogi i racice



Płodność



Prędkość oddawania mleka



Zdrowotność racic



Wymię



Bezrożność



Zdrowotność



Nasienie seksowane



Łatwość wycieleń



Mleko



Przystosowanie do robota

Krzyżowanie - krótkie wyjaśnienie

W wielu sektorach rolnictwa i produkcji zwierzęcej — takich jak produkcja nasion, trzody chlewnej, drobiu czy bydła mięsnego — krzyżowanie jest praktyką stosowaną od wielu dekad.

Hybrydy są znacznie bardziej odporne, żywotne i osiągają lepsze wyniki niż zwierzęta czystorasowe. W krzyżowaniu kojarzy się ze sobą zwierzęta niespokrewnionych ras. Ich potomstwo wykazuje cechy przewyższające średni poziom cech rodziców. To zjawisko, nazywane heterozją lub wigorem heterozyjnym, występuje wyłącznie w krzyżowaniu.

Wigor heterozyjny u krów mlecznych

Naturalnie, wigor heterozyjny działa także u krów mlecznych. Potwierdzają to liczne badania naukowe oraz niezliczeni hodowcy na całym świecie. Z pewnością sam nieraz użyłeś innej rasy i zauważyłeś, że potomstwo było wyjątkowo żywotne, odporne i długowieczne.

W przeciwieństwie do innych branż wykorzystujących krzyżowanie, u krów mlecznych stosujemy naprzemienne krzyżowanie dwóch niespokrewnionych ras. Dzięki temu uzyskujemy korzyści wynikające z komplementarności (nie ma rasy idealnej, ale łącząc dwie można stworzyć idealną krowę) oraz wigoru heterozyjnego, który utrzymuje się w każdym pokoleniu.

Udowodnione korzyści u krów hybrydowych

- wyższa przeżywalność cieląt
- lepsza płodność
- zdrowsze zwierzęta
- większa odporność i żywotność
- produkcja mleka na poziomie krów rasy holsztyńskiej
- lepsze parametry tłuszczu i białka
- dłuższa użytkowość produkcyjna
- wyższa efektywność żywienia
- wyższy zysk z jednej krowy



Właściwe rasy

Aby program krzyżowania był skuteczny, konieczne jest wykorzystywanie ras o wysokiej wartości genetycznej pod kątem cech, które chcemy poprawić.

Dlatego wybiera się rasy o wysokiej produkcji mleka, wysokiej zawartości tłuszczu i białka, znakomitym pokroju, doskonałym zdrowiu, płodności i długowieczności.

Rasy holsztyńska i norweska czerwona doskonale się uzupełniają i razem tworzą krowę mleczną zdolną do osiągnięcia znakomitych wyników we wszystkich cechach istotnych dla hodowców.

Przede wszystkim system ten pozwala osiągać wyniki szybciej niż hodowla czystorasowa.

Dodatkowym atutem jest natychmiastowe wyeliminowanie problemu inbredu, który powoduje obniżenie cech (spadek mleka, gorsza płodność, krótsza długość użytkowania).

Ponad 20 lat doświadczenia w krzyżowaniu

Geno Polska to Twój zaufany partner w krzyżowaniu.

Rasa norweska czerwona jest z powodzeniem stosowana przez rolników w Europie i Ameryce już od 20 lat.

Zgromadziliśmy doświadczenie w prowadzeniu programów krzyżowania, identyfikowaniu buhajów najlepiej nadających się do kojarzenia z krowami holsztyńskimi oraz wskazywaniu kluczowych punktów wymagających największej uwagi.

Pozostajemy w kontakcie z gospodarstwami i analizujemy wyniki zarówno w systemach o wysokiej produkcji mleka, jak i w systemach o niższych nakładach, przy robotach udojowych i tradycyjnym doju, w rynkach płynnego mleka i systemach płatności za jakość. W gospodarstwach produkujących mleko konwencjonalne i ekologiczne. W małych i dużych stadach, w klimacie z gorącym i wilgotnym latem oraz w chłodniejszych strefach.

Naszym celem jest pomaganie w budowaniu stad zdrowych, produktywnych i opłacalnych krów — i robimy to z pasją.



Przedstawiamy Geno i SpermVital

trio+

geno

spermvital

Jakie są główne korzyści dla rolników?

Trio+ został zaprojektowany z myślą o zwiększeniu wskaźników zacielen, mniejszej liczbie inseminacji na ruję i większej elastyczności w codziennym zarządzaniu stadem. Jest szczególnie przydatny, gdy objawy rui są słabe, niewyraźne lub trudne do wykrycia, i może pomóc zmniejszyć presję związaną z precyzyjnym ustalaniem czasu i harmonogramu krycia.

Co to jest Trio+?

Trio+ to słomka z nasieniem heterospermicznym, która łączy w sobie nasienie pochodzące od trzech buhajów, zawsze z uwzględnieniem genetyki **rasy norweskiej czerwonej**, z opatentowaną technologią SpermVital firmy Geno.

Ma on na celu poprawę płodności i zapewnienie większej elastyczności w ustalaniu terminu inseminacji w rzeczywistych warunkach hodowlanych.

Jak SpermVital i połączenie trzech byków współdziałają ze sobą?

Mieszanka trzech buhajów zwiększa zmienność biologiczną i odporność, a SpermVital wydłuża czas dostępności żywych plemników. Razem wydłużają one okno zapłodnienia i tworzą solidne rozwiązanie wspomagające płodność, które sprawdza się nawet wtedy, gdy wykrycie rui lub moment inseminacji nie są optymalne.

UR. 21/02/2021

SUGAREN X NEDREBO X SKJELVAN



CECHY SZCZEGÓLNE

- Wyceniony na córkach
- Długowieczność
- Doskonała budowa wymienia



PRODUKCJA

TMI 38		PRODUKCJA 118	
USA		NORWEGIA	
Mleko	2288 Lbs.	118	
Białko	75 Lbs. 0.00%	119	96
Tłuszcz	76 Lbs. -0.08%	117	100
K casein AA Beta casein A2/A2			

ZDROWIE I PŁODNOŚĆ

Nazwa/Wartość	90	100	110	120
Płodność córek	106			
Komórki Somatyczne	108			
Odporność Mastitis	104			
Zdrowotność Racic	123			
Długowieczność	135			
Odporność	82			

CECHY FUNKCJONALNE

Nazwa/Wartość	90	100	110	120
Łatwość wycieleń	101			
Łatwość wycieleń matki	106			
Szybkość dojenia	108			
Temperament	107			

BUDOWA

Nazwa/Wartość	90	100	110	120
Wymię	133			
Nogi i racice	107			
Budowa	105			
Szerokość klatki piersiowej	91			
Głębokość tułowia	85			
Unienienie zadu	115			
Szerokość zadu	96			
Typ mleczny	98			
Widok nóg z boku	93			
Widok nóg z tyłu	110			
Kąt racicy	100			
Głębokość wymienia	117			
Rozstaw strzyków z przodu	110			
Rozstaw strzyków z tyłu	96			
Zawieszenie przednie	132			
Szerokość wymienia z tyłu	127			
Zawieszenie tylne	130			
Więzadło środkowe	110			
Długość strzyków	90			



UR. 26/09/2020

STORFLOR X POLLESTAD X OLTERUD



CECHY SZCZEGÓLNE

- Wyceniony na córkach
- Wspaniałe cechy zdrowotne
- Bardzo dobra budowa wymienia, nóg i racic



PRODUKCJA

TMI 44		PRODUKCJA 133	
USA		NORWEGIA	
Mleko	2211 Lbs.	118	
Białko	93 Lbs. 0.11%	130	118
Tłuszcz	94 Lbs. 0.02%	128	116
K casein AA Beta casein A2/A2			

ZDROWIE I PŁODNOŚĆ

Nazwa/Wartość	90	100	110	120
Płodność córek	112			
Komórki Somatyczne	134			
Odporność Mastitis	124			
Zdrowotność Racic	112			
Długowieczność	101			
Odporność	99			

CECHY FUNKCJONALNE

Nazwa/Wartość	90	100	110	120
Łatwość wycieleń	102			
Łatwość wycieleń matki	110			
Szybkość dojenia	93			
Temperament	103			

BUDOWA

Nazwa/Wartość	90	100	110	120
Wymię	117			
Nogi i racice	116			
Budowa	119			
Szerokość klatki piersiowej	92			
Głębokość tułowia	115			
Unienienie zadu	113			
Szerokość zadu	123			
Typ mleczny	123			
Widok nóg z boku	97			
Widok nóg z tyłu	109			
Kąt racicy	116			
Głębokość wymienia	108			
Rozstaw strzyków z przodu	116			
Rozstaw strzyków z tyłu	95			
Zawieszenie przednie	113			
Szerokość wymienia z tyłu	134			
Zawieszenie tylne	127			
Więzadło środkowe	96			
Długość strzyków	95			

UR. 18/03/2023

DRAUGSVOLL-P X TRONDSTU X MELAND-P



CECHY SZCZEGÓLNE

- Wyjątkowy typ mleczny
- Bardzo dobra budowa nóg i racic
- Bardzo dobre wymię



PRODUKCJA

TMI 28		PRODUKCJA 134		
USA		NORWEGIA		
Mleko	2624 Lbs.	121		
Białko	96 Lbs. 0.05%	126	109	
Tłuszcz	110 Lbs. 0.02%	129	116	
K casein AA Beta casein A2/A2				

ZDROWIE I PŁODNOŚĆ

Nazwa/Wartość	90	100	110	120
Płodność córek	89	[Bar chart]		
Komórki Somatyczne	113	[Bar chart]		
Odporność Mastitis	87	[Bar chart]		
Zdrowotność Racic	94	[Bar chart]		
Długowieczność	93	[Bar chart]		
Odporność	86	[Bar chart]		

CECHY FUNKCJONALNE

Nazwa/Wartość	90	100	110	120
Łatwość wycieleń	95	[Bar chart]		
Łatwość wycieleń matki	97	[Bar chart]		
Szybkość dojenja	85	[Bar chart]		
Temperament	113	[Bar chart]		

BUDOWA

Nazwa/Wartość	90	100	110	120
Wymię	118	[Bar chart]		
Nogi i racice	111	[Bar chart]		
Budowa	135	[Bar chart]		
Szerokość klatki piersiowej	120	[Bar chart]		
Głębokość tułowia	143	[Bar chart]		
Unienienie zadu	77	[Bar chart]		
Szerokość zadu	141	[Bar chart]		
Typ mleczny	153	[Bar chart]		
Widok nóg z boku	113	[Bar chart]		
Widok nóg z tyłu	103	[Bar chart]		
Kąt racicy	117	[Bar chart]		
Głębokość wymienia	121	[Bar chart]		
Rozstaw strzyków z przodu	118	[Bar chart]		
Rozstaw strzyków z tyłu	105	[Bar chart]		
Zawieszenie przednie	107	[Bar chart]		
Szerokość wymienia z tyłu	92	[Bar chart]		
Zawieszenie tylne	109	[Bar chart]		
Więzadło środkowe	96	[Bar chart]		
Długość strzyków	101	[Bar chart]		



UR. 15/08/2020

STORFLOR X ROEN X SANDSTAD



CECHY SZCZEGÓLNE

- Wyceniony na córkach
- Bardzo łatwe wycielenia
- Bardzo dobre cechy zdrowotne i płodnościowe



PRODUKCJA

TMI 32		PRODUKCJA 123	
USA		NORWEGIA	
Mleko	2044 Lbs.	110	
Białko	72 Lbs. 0.03%	115	107
Tłuszcz	88 Lbs. 0.03%	124	118
K casein AA Beta casein A2/A2			

ZDROWIE I PŁODNOŚĆ

Nazwa/Wartość	90	100	110	120
Płodność córek	112			
Komórki Somatyczne	108			
Odporność Mastitis	106			
Zdrowotność Racic	117			
Długowieczność	108			
Odporność	105			

CECHY FUNKCJONALNE

Nazwa/Wartość	90	100	110	120
Łatwość wycieleń	120			
Łatwość wycieleń matki	109			
Szybkość dojenia	111			
Temperament	100			

BUDOWA

Nazwa/Wartość	90	100	110	120
Wymię	114			
Nogi i racice	100			
Budowa	121			
Szerokość klatki piersiowej	91			
Głębokość tułowia	101			
Unienienie zadu	112			
Szerokość zadu	118			
Typ mleczny	123			
Widok nóg z boku	102			
Widok nóg z tyłu	99			
Kąt racicy	101			
Głębokość wymienia	119			
Rozstaw strzyków z przodu	97			
Rozstaw strzyków z tyłu	93			
Zawieszenie przednie	101			
Szerokość wymienia z tyłu	103			
Zawieszenie tylne	118			
Więzadło środkowe	124			
Długość strzyków	95			

UR. 25/11/2023

ROGNIN X LYNUM X KNUTILA



Fot.Dovea



CECHY SZCZEGÓLNE

- Bardzo dobre nogi i racice
- Wysoka produkcja mleczna
- Doskonała budowa wymienia



PRODUKCJA

TMI 37		PRODUKCJA 136	
USA		NORWEGIA	
Mleko	2907 Lbs.	126	
Białko	110 Lbs. 0.08%	136	110
Tłuszcz	113Lbs. -0.02%	131	108
K casein AA Beta casein A2/A2			

ZDROWIE I PŁODNOŚĆ

Nazwa/Wartość	90	100	110	120
Płodność córek	103	[Bar chart showing value 103]		
Komórki Somatyczne	97	[Bar chart showing value 97]		
Odporność Mastitis	99	[Bar chart showing value 99]		
Zdrowotność Racic	99	[Bar chart showing value 99]		
Długowieczność	117	[Bar chart showing value 117]		
Odporność	89	[Bar chart showing value 89]		

CECHY FUNKCJONALNE

Nazwa/Wartość	90	100	110	120
Łatwość wycieleń	92	[Bar chart showing value 92]		
Łatwość wycieleń matki	115	[Bar chart showing value 115]		
Szybkość dojenia	116	[Bar chart showing value 116]		
Temperament	108	[Bar chart showing value 108]		

BUDOWA

Nazwa/Wartość	90	100	110	120
Wymię	125	[Bar chart showing value 125]		
Nogi i racice	103	[Bar chart showing value 103]		
Budowa	139	[Bar chart showing value 139]		
Szerokość klatki piersiowej	100	[Bar chart showing value 100]		
Głębokość tułowia	107	[Bar chart showing value 107]		
Unienienie zadu	108	[Bar chart showing value 108]		
Szerokość zadu	122	[Bar chart showing value 122]		
Typ mleczny	134	[Bar chart showing value 134]		
Widok nóg z boku	91	[Bar chart showing value 91]		
Widok nóg z tyłu	92	[Bar chart showing value 92]		
Kąt racicy	115	[Bar chart showing value 115]		
Głębokość wymienia	127	[Bar chart showing value 127]		
Rozstaw strzyków z przodu	106	[Bar chart showing value 106]		
Rozstaw strzyków z tyłu	95	[Bar chart showing value 95]		
Zawieszenie przednie	109	[Bar chart showing value 109]		
Szerokość wymienia z tyłu	115	[Bar chart showing value 115]		
Zawieszenie tylne	125	[Bar chart showing value 125]		
Więzadło środkowe	101	[Bar chart showing value 101]		
Długość strzyków	104	[Bar chart showing value 104]		



UR. 18/08/2024

NR LID-P X STORFLOR X MELAND-P

spermvital



CECHY SZCZEGÓLNE

- Bardzo dobra budowa wymienia
- Wysoka płodność
- Bardzo dobra produkcja



PRODUKCJA

TMI 57		PRODUKCJA 130	
USA		NORWEGIA	
Mleko	2804 Lbs.	124	
Białko	100 Lbs. 0.04%	129	106
Tłuszcz	109 Lbs. -0.02%	129	105
K casein BA Beta casein A2/A2			

ZDROWIE I PŁODNOŚĆ

Nazwa/Wartość	90	100	110	120
Płodność córek	110	[Bar chart showing value 110]		
Komórki Somatyczne	104	[Bar chart showing value 104]		
Odporność Mastitis	98	[Bar chart showing value 98]		
Zdrowotność Racic	142	[Bar chart showing value 142]		
Długowieczność	115	[Bar chart showing value 115]		
Odporność	97	[Bar chart showing value 97]		

CECHY FUNKCJONALNE

Nazwa/Wartość	90	100	110	120
Łatwość wycieleń	105	[Bar chart showing value 105]		
Łatwość wycieleń matki	105	[Bar chart showing value 105]		
Szybkość dojenia	85	[Bar chart showing value 85]		
Temperament	101	[Bar chart showing value 101]		

BUDOWA

Nazwa/Wartość	90	100	110	120
Wymię	128	[Bar chart showing value 128]		
Nogi i racice	105	[Bar chart showing value 105]		
Budowa	114	[Bar chart showing value 114]		
Szerokość klatki piersiowej	75	[Bar chart showing value 75]		
Głębokość tułowia	82	[Bar chart showing value 82]		
Unienienie zadu	110	[Bar chart showing value 110]		
Szerokość zadu	117	[Bar chart showing value 117]		
Typ mleczny	109	[Bar chart showing value 109]		
Widok nóg z boku	91	[Bar chart showing value 91]		
Widok nóg z tyłu	97	[Bar chart showing value 97]		
Kąt racycy	113	[Bar chart showing value 113]		
Głębokość wymienia	113	[Bar chart showing value 113]		
Rozstaw strzyków z przodu	109	[Bar chart showing value 109]		
Rozstaw strzyków z tyłu	98	[Bar chart showing value 98]		
Zawieszenie przednie	107	[Bar chart showing value 107]		
Szerokość wymienia z tyłu	118	[Bar chart showing value 118]		
Zawieszenie tylne	126	[Bar chart showing value 126]		
Więzadło środkowe	118	[Bar chart showing value 118]		
Długość strzyków	109	[Bar chart showing value 109]		



UR. 18/08/2023

VR VESTY X STORFLOR X TRANMAEL



CECHY SZCZEGÓLNE

- Wysoka produkcja mleczna
- Bardzo łatwe wycielenia
- Bardzo dobre wymię



PRODUKCJA

TMI 56	PRODUKCJA 153			
USA	NORWEGIA			
Mleko	2993Lbs.	128		
Białko	115 Lbs. 0,09%	140	119	
Tłuszcz	143 Lbs. 0,11%	149	132	
K casein BA Beta casein A2/A2				

ZDROWIE I PŁODNOŚĆ

Nazwa/Wartość	90	100	110	120
Płodność córek	88			
Komórki somatyczne	112			
Odporność Mastitis	101			
Zdrowotność Racic	111			
Długowieczność	110			
Odporność	82			

CECHY FUNKCJONALNE

Nazwa/Wartość	90	100	110	120
Łatwość wycieleń	122			
Łatwość wycieleń matki	115			
Szybkość dojenia	111			
Temperament	91			

BUDOWA

Nazwa/Wartość	90	100	110	120
Wymię	125			
Nogi i racice	123			
Budowa	106			
Szerokość klatki piersiowej	71			
Głębokość tułowia	83			
Unienienie zadu	110			
Szerokość zadu	92			
Typ mleczny	114			
Widok nóg z boku	88			
Widok nóg z tyłu	115			
Kąt racicy	121			
Głębokość wymienia	116			
Rozstaw strzyków z przodu	112			
Rozstaw strzyków z tyłu	99			
Zawieszenie przednie	107			
Szerokość wymienia z tyłu	130			
Zawieszenie tylne	134			
Więzadło środkowe	106			
Długość strzyków	88			

UR. 09/03/2023

OKSTAD-PP X REFSTIE-PP X SKARPHOL



CECHY SZCZEGÓLNE

- Bardzo dobre nogi i racice
- Bardzo dobre wymię
- Wysoka płodność i zdrowotność



PRODUKCJA

TMI 39		PRODUKCJA 108	
USA		NORWEGIA	
Mleko	1877 Lbs	106	
Białko	75 Lbs. 0.07%	111	110
Tłuszcz	68 Lbs. -0.04%	104	99
K casein AA Beta casein A2/A2			

ZDROWIE I PŁODNOŚĆ

Nazwa/Wartość	90	100	110	120
Płodność córek	113			
Komórki Somatyczne	121			
Odporność Mastitis	116			
Zdrowotność Racic	109			
Długowieczność	128			
Odporność	114			

CECHY FUNKCJONALNE

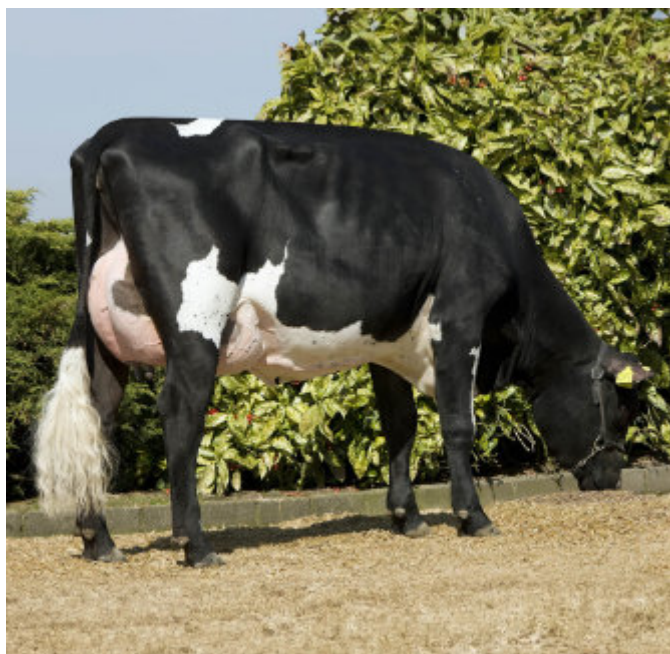
Nazwa/Wartość	90	100	110	120
Łatwość wycieleń	99			
Łatwość wycieleń matki	110			
Szybkość dojenia	104			
Temperament	123			

BUDOWA

Nazwa/Wartość	90	100	110	120
Wymię	126			
Nogi i racice	117			
Budowa	127			
Szerokość klatki piersiowej	91			
Głębokość tułowia	93			
Unienienie zadu	99			
Szerokość zadu	109			
Typ mleczny	119			
Widok nóg z boku	96			
Widok nóg z tyłu	105			
Kąt racicy	123			
Głębokość wymienia	133			
Rozstaw strzyków z przodu	107			
Rozstaw strzyków z tyłu	101			
Zawieszenie przednie	118			
Szerokość wymienia z tyłu	102			
Zawieszenie tylne	109			
Więzadło środkowe	100			
Długość strzyków	97			



UR. 09/01/2021

STORFLOR X ALM XPRESTANGEN**CECHY SZCZEGÓLNE**

- Bardzo dobre cechy zdrowotne
- Wysoka płodność
- Wpamiętałe wymię

**PRODUKCJA**

TMI 39		PRODUKCJA 125	
USA		NORWEGIA	
Mleko	1841 Lbs.	105	
Białko	82 Lbs. 0.11%	116	124
Tłuszcz	90 Lbs. 0.08%	117	121
K casein BA Beta casein A2/A2			

ZDROWIE I PŁODNOŚĆ

Nazwa/Wartość	90	100	110	120
Płodność córek	110			
Komórki Somatyczne	104			
Odporność Mastitis	111			
Zdrowotność Racic	114			
Długowieczność	103			
Odporność	92			

CECHY FUNKCJONALNE

Nazwa/Wartość	90	100	110	120
Łatwość wycieleń	80			
Łatwość wycieleń matki	109			
Szybkość dojenia	109			
Temperament	108			

BUDOWA

Nazwa/Wartość	90	100	110	120
Wymię	121			
Nogi i racice	107			
Budowa	112			
Szerokość klatki piersiowej	97			
Głębokość tułowia	97			
Uniesienie zadu	110			
Szerokość zadu	111			
Typ mleczy	105			
Widok nóg z boku	95			
Widok nóg z tyłu	108			
Kąt racicy	102			
Głębokość wymienia	117			
Rozstaw strzyków z przodu	99			
Rozstaw strzyków z tyłu	105			
Zawieszenie przednie	111			
Szerokość wymienia z tyłu	117			
Zawieszenie tylne	123			
Więzadło środkowe	102			
Długość strzyków	93			

UR. 15/03/2023

SKOIEN X KJOSAVIK X SODSTAD



CECHY SZCZEGÓLNE

- Wyjątkowy typ mleczny
- Bardzo dobre wymię
- Bardzo dobra budowa nóg i racic



PRODUKCJA

TMI 40		PRODUKCJA 144	
USA		NORWEGIA	
Mleko	3140 Lbs.	131	
Białko	117 Lbs. 0,07%	141	113
Tłuszcz	123 Lbs. -0,02%	137	112
K casein AA Beta casein A1/A2			

ZDROWIE I PŁODNOŚĆ

Nazwa/Wartość	90	100	110	120
Płodność córek	105			
Komórki Somatyczne	96			
Odporność Mastitis	82			
Zdrowotność Racic	109			
Długowieczność	113			
Odporność	96			

CECHY FUNKCJONALNE

Nazwa/Wartość	90	100	110	120
Łatwość wycieleń	105			
Łatwość wycieleń matki	102			
Szybkość dojenia	100			
Temperament	124			

BUDOWA

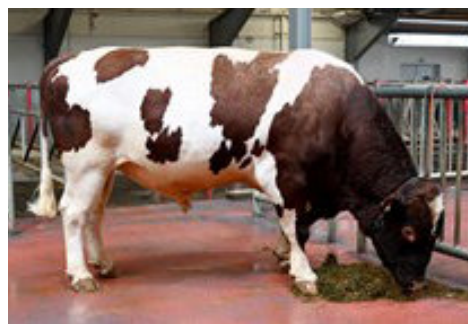
Nazwa/Wartość	90	100	110	120
Wymię	116			
Nogi i racice	118			
Budowa	111			
Szerokość klatki piersiowej	111			
Głębokość tułowia	116			
Unienienie zadu	93			
Szerokość zadu	113			
Typ mleczny	117			
Widok nóg z boku	97			
Widok nóg z tyłu	116			
Kąt racicy	110			
Głębokość wymienia	96			
Rozstaw strzyków z przodu	102			
Rozstaw strzyków z tyłu	90			
Zawieszenie przednie	106			
Szerokość wymienia z tyłu	124			
Zawieszenie tylne	122			
Więzadło środkowe	112			
Długość strzyków	119			

wąsko



UR. 10/11/2021

HAGEMOEN-P X SVARTBEKK X ONSTAD-P



CECHY SZCZEGÓLNE

- Wysoka produkcja mleczna
- Bardzo dobre cechy pokrojowe
- Łatwe wycielenia



PRODUKCJA

TMI 42		PRODUKCJA 148		
USA		NORWEGIA		
Mleko	450 Lbs.	151		
Białko	136 Lbs. 0.01%	155	91	
Tłuszcz	133 Lbs. -0.16%	143	92	
K casein AA Beta casein A2/A2				

ZDROWIE I PŁODNOŚĆ

Nazwa/Wartość	90	100	110	120
Płodność córek	101			
Komórki Somatyczne	110			
Odporność Mastitis	91			
Zdrowotność Racic	111			
Długowieczność	118			
Odporność	70			

CECHY FUNKCJONALNE

Nazwa/Wartość	90	100	110	120
Łatwość wycieleń	110			
Łatwość wycieleń matki	101			
Szybkość dojenia	98			
Temperament	110			

BUDOWA

Nazwa/Wartość	90	100	110	120
Wymię	109			
Nogi i racice	103			
Budowa	119			
Szerokość klatki piersiowej	85			
Głębokość tułowia	108			
Unienienie zadu	115			
Szerokość zadu	105			
Typ mleczny	136			
Widok nóg z boku	115			
Widok nóg z tyłu	107			
Kąt racicy	98			
Głębokość wymienia	101			
Rozstaw strzyków z przodu	93			
Rozstaw strzyków z tyłu	105			
Zawieszenie przednie	103			
Szerokość wymienia z tyłu	112			
Zawieszenie tylne	110			
Więzadło środkowe	99			
Długość strzyków	104			

UR. 20/07/2023

LYNDI-P X ALME X LANGDALEN



CECHY SZCZEGÓLNE

- Łatwe wycielenia
- Bardzo dobre wymię
- Bardzo dobre cechy zdrowotne i płodnościowe



PRODUKCJA

TMI 48		PRODUKCJA 129		
USA		NORWEGIA		
Mleko	2478 Lbs.	118		
Białko	93 Lbs. 0.06%	124	112	
Tłuszcz	104 Lbs. 0.02%	126	112	
K casein BA Beta casein A1/A2				

ZDROWIE I PŁODNOŚĆ

Nazwa/Wartość	90	100	110	120
Płodność córek	102	[Bar chart showing value 102]		
Komórki Somatyczne	129	[Bar chart showing value 129]		
Odporność Mastitis	106	[Bar chart showing value 106]		
Zdrowotność Racic	130	[Bar chart showing value 130]		
Długowieczność	120	[Bar chart showing value 120]		
Odporność	109	[Bar chart showing value 109]		

CECHY FUNKCJONALNE

Nazwa/Wartość	90	100	110	120
Łatwość wycieleń	98	[Bar chart showing value 98]		
Łatwość wycieleń matki	110	[Bar chart showing value 110]		
Szybkość dojenia	90	[Bar chart showing value 90]		
Temperament	104	[Bar chart showing value 104]		

BUDOWA

Nazwa/Wartość	90	100	110	120
Wymię	128	[Bar chart showing value 128]		
Nogi i racice	104	[Bar chart showing value 104]		
Budowa	123	[Bar chart showing value 123]		
Szerokość klatki piersiowej	101	[Bar chart showing value 101]		
Głębokość tułowia	111	[Bar chart showing value 111]		
Unienienie zadu	83	[Bar chart showing value 83]		
Szerokość zadu	109	[Bar chart showing value 109]		
Typ mleczny	137	[Bar chart showing value 137]		
Widok nóg z boku	102	[Bar chart showing value 102]		
Widok nóg z tyłu	101	[Bar chart showing value 101]		
Kąt racicy	106	[Bar chart showing value 106]		
Głębokość wymienia	122	[Bar chart showing value 122]		
Rozstaw strzyków z przodu	106	[Bar chart showing value 106]		
Rozstaw strzyków z tyłu	97	[Bar chart showing value 97]		
Zawieszenie przednie	116	[Bar chart showing value 116]		
Szerokość wymienia z tyłu	130	[Bar chart showing value 130]		
Zawieszenie tylne	138	[Bar chart showing value 138]		
Więzadło środkowe	100	[Bar chart showing value 100]		
Długość strzyków	104	[Bar chart showing value 104]		



UR. 15/03/2023

NR LISDAEN X HAUEN-PP X ONTSTAD-P

spermvital



CECHY SZCZEGÓLNE

- Wysoka produkcja mleczna
- Wysoka płodność
- Bardzo dobra budowa nóg i racic



PRODUKCJA

TMI 53		PRODUKCJA 129		
USA		NORWEGIA		
Mleko	2684 Lbs.	122		
Białko	104 Lbs. 0,08 %	132	115	
Tłuszcz	100. Lbs. -0,04.%	123	103	
K casein BA Beta casein A2/A2				

ZDROWIE I PŁODNOŚĆ

Nazwa/Wartość	90	100	110	120
Płodność córek	114	[Bar chart showing value 114]		
Komórki Somatyczne	107	[Bar chart showing value 107]		
Odporność Mastitis	90	[Bar chart showing value 90]		
Zdrowotność Racic	123	[Bar chart showing value 123]		
Długowieczność	126	[Bar chart showing value 126]		
Odporność	92	[Bar chart showing value 92]		

CECHY FUNKCJONALNE

Nazwa/Wartość	90	100	110	120
Łatwość wycieleń	100	[Bar chart showing value 100]		
Łatwość wycieleń matki	116	[Bar chart showing value 116]		
Szybkość dojenia	111	[Bar chart showing value 111]		
Temperament	124	[Bar chart showing value 124]		

BUDOWA

Nazwa/Wartość	90	100	110	120
Wymię	139	[Bar chart showing value 139]		
Nogi i racice	119	[Bar chart showing value 119]		
Budowa	135	[Bar chart showing value 135]		
Szerokość klatki piersiowej	98	[Bar chart showing value 98]		
Głębokość tułowia	114	[Bar chart showing value 114]		
Unienienie zadu	100	[Bar chart showing value 100]		
Szerokość zadu	B.d	[Bar chart showing value B.d]		
Typ mleczny	B.d	[Bar chart showing value B.d]		
Widok nóg z boku	87	[Bar chart showing value 87]		
Widok nóg z tyłu	105	[Bar chart showing value 105]		
Kąt racicy	125	[Bar chart showing value 125]		
Głębokość wymienia	123	[Bar chart showing value 123]		
Rozstaw strzyków z przodu	93	[Bar chart showing value 93, labeled szeroko/wąsko]		
Rozstaw strzyków z tyłu	101	[Bar chart showing value 101, labeled wąsko/szeroko]		
Zawieszenie przednie	122	[Bar chart showing value 122]		
Szerokość wymienia z tyłu	133	[Bar chart showing value 133]		
Zawieszenie tylne	129	[Bar chart showing value 129]		
Więzadło środkowe	109	[Bar chart showing value 109]		
Długość strzyków	130	[Bar chart showing value 130]		



UR. 09/10/2023

SKOIEN X HOJEN X MO



CECHY SZCZEGÓLNE

- Bardzo dobre nogi i racice
- Bardzo dobra budowa wymienia
- Łatwe wycielenia



PRODUKCJA

TMI 45		PRODUKCJA 131	
USA		NORWEGIA	
Mleko	2363 Lbs.	115	
Białko	93 Lbs. 0.08%	124	111
Tłuszcz	111 Lbs. 0.08%	130	120
K casein AA Beta casein A1/A2			

ZDROWIE I PŁODNOŚĆ

Nazwa/Wartość	90	100	110	120
Płodność córek	103	[Bar chart showing value 103]		
Komórki Somatyczne	128	[Bar chart showing value 128]		
Odporność Mastitis	114	[Bar chart showing value 114]		
Zdrowotność Racic	100	[Bar chart showing value 100]		
Długowieczność	127	[Bar chart showing value 127]		
Odporność	91	[Bar chart showing value 91]		

CECHY FUNKCJONALNE

Nazwa/Wartość	90	100	110	120
Łatwość wycieleń	110	[Bar chart showing value 110]		
Łatwość wycieleń matki	103	[Bar chart showing value 103]		
Szybkość dojenja	91	[Bar chart showing value 91]		
Temperament	120	[Bar chart showing value 120]		

BUDOWA

Nazwa/Wartość	90	100	110	120
Wymię	127	[Bar chart showing value 127]		
Nogi i racice	124	[Bar chart showing value 124]		
Budowa	115	[Bar chart showing value 115]		
Szerokość klatki piersiowej	116	[Bar chart showing value 116]		
Głębokość tułowia	124	[Bar chart showing value 124]		
Unienienie zadu	85	[Bar chart showing value 85]		
Szerokość zadu	126	[Bar chart showing value 126]		
Typ mleczny	113	[Bar chart showing value 113]		
Widok nóg z boku	90	[Bar chart showing value 90]		
Widok nóg z tyłu	120	[Bar chart showing value 120]		
Kąt racicy	115	[Bar chart showing value 115]		
Głębokość wymienia	110	[Bar chart showing value 110]		
Rozstaw strzyków z przodu	101	[Bar chart showing value 101]		
Rozstaw strzyków z tyłu	93	[Bar chart showing value 93]		
Zawieszenie przednie	112	[Bar chart showing value 112]		
Szerokość wymienia z tyłu	127	[Bar chart showing value 127]		
Zawieszenie tylne	129	[Bar chart showing value 129]		
Więzadło środkowe	112	[Bar chart showing value 112]		
Długość strzyków	116	[Bar chart showing value 116]		



UR. 29/08/2020

STORFLOR X ALM X PRESTANGEN



CECHY SZCZEGÓLNE

- Wysoka produkcja mleczna
- Dobre nogi i racice
- Wysoka zdrowotność



PRODUKCJA

TMI 22	PRODUKCJA 122			
USA	NORWEGIA			
Mleko	1888Lbs.		106	
Białko	81 Lbs.	0,1%	115	115
Tłuszcz	96 Lbs.	0,1%	121	120
K casein AA Beta casein A2/A2				

ZDROWIE I PŁODNOŚĆ

Nazwa/Wartość	90	100	110	120
Płodność córek	102			
Komórki somatyczne	109			
Odporność Mastitis	120			
Zdrowotność Racic	107			
Długowieczność	112			
Odporność	106			

CECHY FUNKCJONALNE

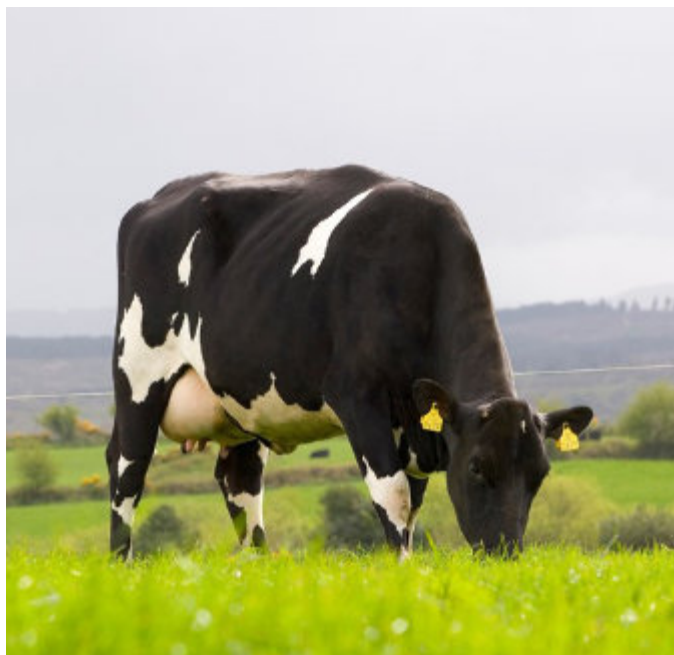
Nazwa/Wartość	90	100	110	120
Łatwość wycieleń	99			
Łatwość wycieleń matki	93			
Szybkość dojenja	110			
Temperament	122			

BUDOWA

Nazwa/Wartość	90	100	110	120
Wymię	104			
Nogi i racice	104			
Budowa	98			
Šzerokość klatki piersiowej	85			
Głębokość tułowia	87			
Unienienie zadu	90			
Szerokość zadu	99			
Typ mleczny	93			
Widok nóg z boku	90			
Widok nóg z tyłu	104			
Kąt racicy	100			
Głębokość wymienia	104			
Rozstaw strzyków z przodu	92			
Rozstaw strzyków z tyłu	107			
Zawieszenie przednie	95			
Szerokość wymienia z tyłu	106			
Zawieszenie tylne	101			
Więzadło środkowe	110			
Długość strzyków	98			

UR. 05/11/2021

JO ONSTAD X MELBY X OKLAND



CECHY SZCZEGÓLNE

- Wyceniony na córkach
- Wysoka produkcja
- Bardzo dobra budowa wymienia
- Wysoka płodność



PRODUKCJA

TMI 27		PRODUKCJA 123	
USA		NORWEGIA	
Mleko	2027 Lbs.	110	
Białko	78 Lbs. 0.06%	117	109
Tłuszcz	95 Lbs. 0.07%	121	116
K casein AA Beta casein A2/A2			

ZDROWIE I PŁODNOŚĆ

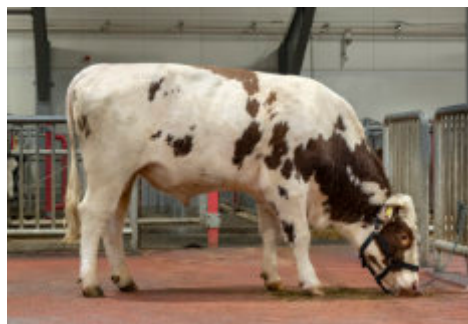
Nazwa/Wartość	90	100	110	120
Płodność córek	117			
Komórki Somatyczne	99			
Odporność Mastitis	100			
Zdrowotność Racic	104			
Długowieczność	121			
Odporność	112			

CECHY FUNKCJONALNE

Nazwa/Wartość	90	100	110	120
Łatwość wycieleń	93			
Łatwość wycieleń matki	104			
Szybkość dojenja	103			
Temperament	120			

BUDOWA

Nazwa/Wartość	90	100	110	120
Wymię	121			
Nogi i racice	79			
Budowa	117			
Szerokość klatki piersiowej	97			
Głębokość tułowia	93			
Unienienie zadu	108			
Szerokość zadu	114			
Typ mleczny	105			
Widok nóg z boku	95			
Widok nóg z tyłu	67			
Kąt racicy	106			
Głębokość wymienia	115			
Rozstaw strzyków z przodu	109			
Rozstaw strzyków z tyłu	97			
Zawieszenie przednie	120			
Szerokość wymienia z tyłu	97			
Zawieszenie tylne	104			
Więzadło środkowe	102			
Długość strzyków	106			



spermvital

CECHY SZCZEGÓLNE

- Wspaniała budowa pod względem nóg i racic
- Bardzo dobre wymię
- Wysoka zawartość białka i tłuszczu w mleku



PRODUKCJA

TMI 48		PRODUKCJA 137	
USA		NORWEGIA	
Mleko	2157 Lbs.	111	
Białko	89 Lbs. 0.1%	121	111
Tłuszcz	122 Lbs. 0.17%	137	137
K casein AA Beta casein A1/A2			

ZDROWIE I PŁODNOŚĆ

Nazwa/Wartość	90	100	110	120
Płodność córek	101			
Komórki Somatyczne	114			
Odporność Mastitis	105			
Zdrowotność Racic	108			
Długowieczność	128			
Odporność	85			

CECHY FUNKCJONALNE

Nazwa/Wartość	90	100	110	120
Łatwość wycieleń	105			
Łatwość wycieleń matki	111			
Szybkość dojenja	108			
Temperament	116			

BUDOWA

Nazwa/Wartość	90	100	110	120
Wymię	126			
Nogi i racice	120			
Budowa	123			
Szerokość klatki piersiowej	99			
Głębokość tułowia	101			
Unienienie zadu	106			
Szerokość zadu	118			
Typ mleczny	121			
Widok nóg z boku	96			
Widok nóg z tyłu	108			
Kąt racicy	125			
Głębokość wymienia	128			
Rozstaw strzyków z przodu	108			
Rozstaw strzyków z tyłu	98			
Zawieszenie przednie	105			
Szerokość wymienia z tyłu	117			
Zawieszenie tylne	121			
Więzadło środkowe	109			
Długość strzyków	96			



CECHY SZCZEGÓLNE

- Bardzo dobre nogi i racice
- Wysoka produkcja mleczna
- Bardzo dobra budowa wymienia



PRODUKCJA

TMI 40		PRODUKCJA 140		
USA		NORWEGIA		
Mleko	3605 Lbs.	140		
Białko	119 Lbs. 0.01%	143	98	
Tłuszcz	119 Lbs. -0.13%	134	95	
K casein BA Beta casein A2/A2				

ZDROWIE I PŁODNOŚĆ

Nazwa/Wartość	90	100	110	120
Płodność córek	107	[Bar chart showing value 107]		
Komórki Somatyczne	104	[Bar chart showing value 104]		
Odporność Mastitis	100	[Bar chart showing value 100]		
Zdrowotność Racic	94	[Bar chart showing value 94]		
Długowieczność	110	[Bar chart showing value 110]		
Odporność	88	[Bar chart showing value 88]		

CECHY FUNKCJONALNE

Nazwa/Wartość	90	100	110	120
Łatwość wycieleń	101	[Bar chart showing value 101]		
Łatwość wycieleń matki	109	[Bar chart showing value 109]		
Szybkość dojenia	104	[Bar chart showing value 104]		
Temperament	102	[Bar chart showing value 102]		

BUDOWA

Nazwa/Wartość	90	100	110	120
Wymię	118	[Bar chart showing value 118]		
Nogi i racice	110	[Bar chart showing value 110]		
Budowa	110	[Bar chart showing value 110]		
Szerokość klatki piersiowej	101	[Bar chart showing value 101]		
Głębokość tułowia	91	[Bar chart showing value 91]		
Unienienie zadu	98	[Bar chart showing value 98]		
Szerokość zadu	99	[Bar chart showing value 99]		
Typ mleczny	109	[Bar chart showing value 109]		
Widok nóg z boku	102	[Bar chart showing value 102]		
Widok nóg z tyłu	111	[Bar chart showing value 111]		
Kąt racicy	102	[Bar chart showing value 102]		
Głębokość wymienia	119	[Bar chart showing value 119]		
Rozstaw strzyków z przodu	116	[Bar chart showing value 116]		
Rozstaw strzyków z tyłu	101	[Bar chart showing value 101]		
Zawieszenie przednie	110	[Bar chart showing value 110]		
Szerokość wymienia z tyłu	109	[Bar chart showing value 109]		
Zawieszenie tylne	115	[Bar chart showing value 115]		
Więzadło środkowe	92	[Bar chart showing value 92]		
Długość strzyków	92	[Bar chart showing value 92]		

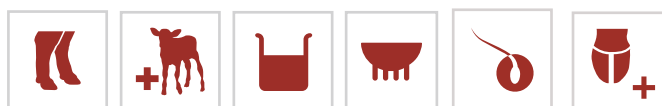
UR. 08/10/2020

STORFLOR X ALM X GOPOLLEN



CECHY SZCZEGÓLNE

- Wyceniony na córkach
- Doskonała budowa wymienia, nóg i racic
- Bardzo dobre cechy zdrowotne i płodnościowe



PRODUKCJA

TMI 48		PRODUKCJA 138		
USA		NORWEGIA		
Mleko	2525 Lbs.	123		
Białko	100 Lbs. 0,09%	135	114	
Tłuszcz	106 Lbs. 0,02%	135	117	
K casein AA Beta casein A2/A2				

ZDROWIE I PŁODNOŚĆ

Nazwa/Wartość	90	100	110	120
Płodność córek	113	[Bar chart showing value 113]		
Komórki Somatyczne	118	[Bar chart showing value 118]		
Odporność Mastitis	111	[Bar chart showing value 111]		
Zdrowotność Racic	114	[Bar chart showing value 114]		
Długowieczność	131	[Bar chart showing value 131]		
Odporność	95	[Bar chart showing value 95]		

CECHY FUNKCJONALNE

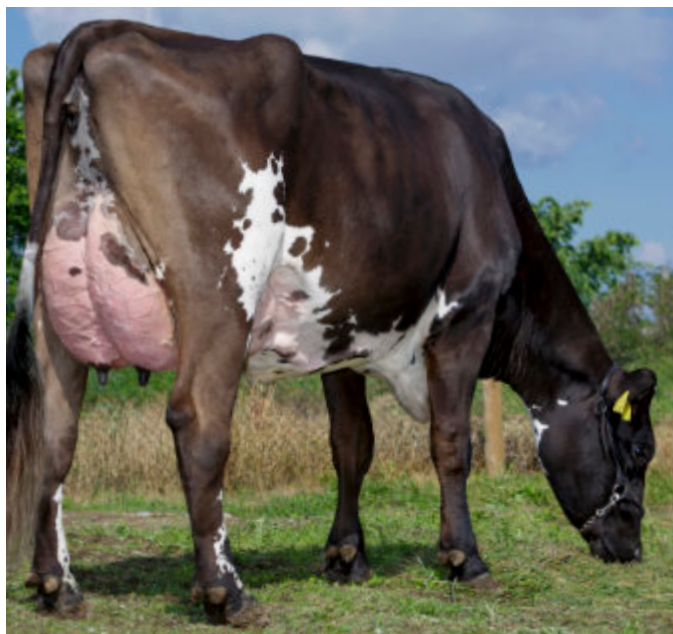
Nazwa/Wartość	90	100	110	120
Łatwość wycieleń	104	[Bar chart showing value 104]		
Łatwość wycieleń matkin	111	[Bar chart showing value 111]		
Szybkość dojenja	100	[Bar chart showing value 100]		
Temperament	136	[Bar chart showing value 136]		

BUDOWA

Nazwa/Wartość	90	100	110	120
Wymię	125	[Bar chart showing value 125]		
Nogi i racice	127	[Bar chart showing value 127]		
Budowa	137	[Bar chart showing value 137]		
Szerokość klatki piersiowej	124	[Bar chart showing value 124]		
Głębokość tułowia	119	[Bar chart showing value 119]		
Unienienie zadu	108	[Bar chart showing value 108]		
Szerokość zadu	113	[Bar chart showing value 113]		
Typ mleczny	117	[Bar chart showing value 117]		
Widok nóg z boku	87	[Bar chart showing value 87]		
Widok nóg z tyłu	116	[Bar chart showing value 116]		
Kąt racicy	125	[Bar chart showing value 125]		
Głębokość wymienia	125	[Bar chart showing value 125]		
Rozstaw strzyków z przodu	94	[Bar chart showing value 94]		
Rozstaw strzyków z tyłu	89	[Bar chart showing value 89]		
Zawieszenie przednie	107	[Bar chart showing value 107]		
Szerokość wymienia z tyłu	117	[Bar chart showing value 117]		
Zawieszenie tylne	123	[Bar chart showing value 123]		
Więzadło środkowe	120	[Bar chart showing value 120]		
Długość strzyków	107	[Bar chart showing value 107]		

UR. 19/06/2021

ALME X OFSTAD X SJKELVAN



CECHY SZCZEGÓLNE

- Wyceniony na córkach
- Wyjątkowa produkcja mleczna NR 1
- Doskonała budowa i wymię



PRODUKCJA

TMI 56	PRODUKCJA 148			
USA	NORWEGIA			
Mleko	4166 Lbs.		152	
Białko	132 Lbs.	-0.01%	153	88
Tłuszcz	133 Lbs.	-0.16%	143	93
K casein AA Beta casein A2/A2				

ZDROWIE I PŁODNOŚĆ

Nazwa/Wartość	90	100	110	120
Płodność córek	92	[Bar chart showing value 92]		
Komórki Somatyczne	117	[Bar chart showing value 117]		
Odporność Mastitis	99	[Bar chart showing value 99]		
Zdrowotność Racic	105	[Bar chart showing value 105]		
Długowieczność	127	[Bar chart showing value 127]		
Odporność	98	[Bar chart showing value 98]		

CECHY FUNKCJONALNE

Nazwa/Wartość	90	100	110	120
Łatwość wycieleń	88	[Bar chart showing value 88]		
Łatwość wycieleń matki	115	[Bar chart showing value 115]		
Szybkość dojenja	93	[Bar chart showing value 93]		
Temperament	94	[Bar chart showing value 94]		

BUDOWA

Nazwa/Wartość	90	100	110	120
Wymię	135	[Bar chart showing value 135]		
Nogi i racice	131	[Bar chart showing value 131]		
Budowa	140	[Bar chart showing value 140]		
Szerokość klatki piersiowej	109	[Bar chart showing value 109]		
Głębokość tułowia	136	[Bar chart showing value 136]		
Uniesienie zadu	78	[Bar chart showing value 78]		
Szerokość zadu	143	[Bar chart showing value 143]		
Typ mleczny	170	[Bar chart showing value 170]		
Widok nóg z boku	97	[Bar chart showing value 97]		
Widok nóg z tyłu	117	[Bar chart showing value 117]		
Kąt racicy	133	[Bar chart showing value 133]		
Głębokość wymienia	123	[Bar chart showing value 123]		
Rozstaw strzyków z przodu	105	[Bar chart showing value 105, labeled szeroko/wąsko]		
Rozstaw strzyków z tyłu	102	[Bar chart showing value 102, labeled wąsko/szeroko]		
Zawieszenie przednie	121	[Bar chart showing value 121]		
Szerokość wymienia z tyłu	122	[Bar chart showing value 122]		
Zawieszenie tylne	127	[Bar chart showing value 127]		
Więzadło środkowe	106	[Bar chart showing value 106]		
Długość strzyków	118	[Bar chart showing value 118]		

UR. 22/01/2021

BRUMUNDDAL-PP X VR FUTARI X NYMOEN-P



CECHY SZCZEGÓLNE

- Wyceniony na córkach
- Bardzo dobre cechy zdrowotne i płodnościowe
- Bardzo dobre cechy pokrojowe



PRODUKCJA

TMI 28		PRODUKCJA 94	
USA		NORWEGIA	
Mleko	2033 Lbs.	111	
Białko	67 Lbs. 0.01%	108	92
Tłuszcz	36 Lbs. -0.23%	90	73
K casein AA Beta casein A2/A2			

ZDROWIE I PŁODNOŚĆ

Nazwa/Wartość	90	100	110	120
Płodność córek	114	[Bar chart showing value 114]		
Komórki Somatyczne	124	[Bar chart showing value 124]		
Odporność Mastitis	118	[Bar chart showing value 118]		
Zdrowotność Racic	144	[Bar chart showing value 144]		
Długowieczność	115	[Bar chart showing value 115]		
Odporność	89	[Bar chart showing value 89]		

CECHY FUNKCJONALNE

Nazwa/Wartość	90	100	110	120
Łatwość wycieleń	111	[Bar chart showing value 111]		
Łatwość wycieleń matki	106	[Bar chart showing value 106]		
Szybkość dojenja	109	[Bar chart showing value 109]		
Temperament	93	[Bar chart showing value 93]		

BUDOWA

Nazwa/Wartość	90	100	110	120
Wymię	110	[Bar chart showing value 110]		
Nogi i racice	122	[Bar chart showing value 122]		
Budowa	114	[Bar chart showing value 114]		
Szerokość klatki piersiowej	80	[Bar chart showing value 80]		
Głębokość tułowia	86	[Bar chart showing value 86]		
Unienienie zadu	110	[Bar chart showing value 110]		
Szerokość zadu	95	[Bar chart showing value 95]		
Typ mleczny	98	[Bar chart showing value 98]		
Widok nóg z boku	92	[Bar chart showing value 92]		
Widok nóg z tyłu	121	[Bar chart showing value 121]		
Kąt racicy	110	[Bar chart showing value 110]		
Głębokość wymienia	105	[Bar chart showing value 105]		
Rozstaw strzyków z przodu	108	[Bar chart showing value 108]		
Rozstaw strzyków z tyłu	94	[Bar chart showing value 94]		
Zawieszenie przednie	102	[Bar chart showing value 102]		
Szerokość wymienia z tyłu	111	[Bar chart showing value 111]		
Zawieszenie tylne	112	[Bar chart showing value 112]		
Więzadło środkowe	112	[Bar chart showing value 112]		
Długość strzyków	102	[Bar chart showing value 102]		





UR. 02/08/2022

FLOSTRAD-P X SMAGARDA X HOOEN



CECHY SZCZEGÓLNE

- Bardzo wysoka zdrowotność
- Doskonała budowa i wymię
- Długowieczność



PRODUKCJA

TMI 31			PRODUKCJA 119	
USA			NORWEGIA	
Mleko	2327 Lbs.		115	
Białko	81 Lbs. 0.03%		115	99
Tłuszcz	94 Lbs. 0,0 %		119	106
K casein AA Beta casein A2/A2				

ZDROWIE I PŁODNOŚĆ

Nazwa/Wartość	90	100	110	120
Płodność córek	99			
Komórki Somatyczne	113			
Odporność Mastitis	110			
Zdrowotność Racic	102			
Długowieczność	111			
Odporność	105			

CECHY FUNKCJONALNE

Nazwa/Wartość	90	100	110	120
Łatwość wycieleń	96			
Łatwość wycieleń matki	91			
Szybkość dojenia	92			
Temperament	117			

BUDOWA

Nazwa/Wartość	90	100	110	120
Wymię	119			
Nogi i racice	98			
Budowa	115			
Szerokość klatki piersiowej	112			
Głębokość tułowia	104			
Unienienie zadu	94			
Szerokość zadu	117			
Typ mleczny	113			
Widok nóg z boku	95			
Widok nóg z tyłu	88			
Kąt racicy	112			
Głębokość wymienia	113			
Rozstaw strzyków z przodu	113			
Rozstaw strzyków z tyłu	92			
Zawieszenie przednie	117			
Szerokość wymienia z tyłu	114			
Zawieszenie tylne	113			
Więzadło środkowe	93			
Długość strzyków	106			

UR. 09/08/2021

HAGEMOEN-P X VR HASHTAG X YSTGARD



CECHY SZCZEGÓLNE

- Wysoka produkcja mleczna
- Wytrzymałe krowy, średniej wielkości
- Bardzo dobra budowa wymienia



PRODUKCJA

TMI 27		PRODUKCJA 123		
USA		NORWEGIA		
Mleko	2749 Lbs.	123		
Białko	97 Lbs. 0.04%	127	92	
Tłuszcz	103 Lbs. -0.04%	125	101	
K casein AA Beta casein A2/A2				

ZDROWIE I PŁODNOŚĆ

Nazwa/Wartość	90	100	110	120
Płodność córek	104			
Komórki Somatyczne	117			
Odporność Mastitis	89			
Zdrowotność Racic	101			
Długowieczność	119			
Odporność	105			

CECHY FUNKCJONALNE

Nazwa/Wartość	90	100	110	120
Łatwość wycieleń	114			
Łatwość wycieleń matki	96			
Szybkość dojenja	85			
Temperament	103			

BUDOWA

Nazwa/Wartość	90	100	110	120
Wymię	109			
Nogi i racice	126			
Budowa	95			
Szerokość klatki piersiowej	88			
Głębokość tułowia	94			
Unienienie zadu	95			
Szerokość zadu	84			
Typ mleczny	107			
Widok nóg z boku	85			
Widok nóg z tyłu	127			
Kąt racicy	108			
Głębokość wymienia	99			
Rozstaw strzyków z przodu	102			
Rozstaw strzyków z tyłu	102			
Zawieszenie przednie	110			
Szerokość wymienia z tyłu	115			
Zawieszenie tylne	112			
Więzadło środkowe	88			
Długość strzyków	123			



UR. 10/08/2023

VESTY X OFFSTAD-P X SANDSTAD



CECHY SZCZEGÓLNE

- Wysoka produkcja mleczna
- Bardzo dobre wymię
- Wysoka zdrowotność



PRODUKCJA

TMI 54	PRODUKCJA 145			
USA	NORWEGIA			
Mleko	2292 Lbs.	114		
Białko	99 Lbs. 0,12%	128	126	
Tłuszcz	129 Lbs. 0,18%	140	140	
K casein BA Beta casein A2/A2				

ZDROWIE I PŁODNOŚĆ

Nazwa/Wartość	90	100	110	120
Płodność córek	107	[Bar chart showing value 107]		
Komórki Somatyczne	125	[Bar chart showing value 125]		
Odporność Mastitis	111	[Bar chart showing value 111]		
Zdrowotność Racic	110	[Bar chart showing value 110]		
Długowieczność	114	[Bar chart showing value 114]		
Odporność	97	[Bar chart showing value 97]		

CECHY FUNKCJONALNE

Nazwa/Wartość	90	100	110	120
Łatwość wycieleń	107	[Bar chart showing value 107]		
Łatwość wycieleń matki	121	[Bar chart showing value 121]		
Szybkość dojenia	95	[Bar chart showing value 95]		
Temperament	98	[Bar chart showing value 98]		

BUDOWA

Nazwa/Wartość	90	100	110	120
Wymię	121	[Bar chart showing value 121]		
Nogi i racice	110	[Bar chart showing value 110]		
Budowa	121	[Bar chart showing value 121]		
Szerokość klatki piersiowej	93	[Bar chart showing value 93]		
Głębokość tułowia	104	[Bar chart showing value 104]		
Unienienie zadu	97	[Bar chart showing value 97]		
Szerokość zadu	120	[Bar chart showing value 120]		
Typ mleczny	137	[Bar chart showing value 137]		
Widok nóg z boku	93	[Bar chart showing value 93]		
Widok nóg z tyłu	95	[Bar chart showing value 95]		
Kąt racicy	123	[Bar chart showing value 123]		
Głębokość wymienia	117	[Bar chart showing value 117]		
Rozstaw strzyków z przodu	110	[Bar chart showing value 110]		
Rozstaw strzyków z tyłu	103	[Bar chart showing value 103]		
Zawieszenie przednie	98	[Bar chart showing value 98]		
Szerokość wymienia z tyłu	121	[Bar chart showing value 121]		
Zawieszenie tylne	126	[Bar chart showing value 126]		
Więzadło środkowe	108	[Bar chart showing value 108]		
Długość strzyków	117	[Bar chart showing value 117]		

UR. 21/01/2024

KLATRANX HAGEMOEN X RANHEIM



CECHY SZCZEGÓLNE

- Wysoka płodność
- Łatwe wycielenia
- Bardzo dobra budowa wymienia



PRODUKCJA

TMI 38	PRODUKCJA 120		
USA	NORWEGIA		
Mleko	2254 Lbs.	113	
Białko	83 Lbs. 0.05%	116	103
Tłuszcz	88 Lbs. -0.02%	116	108
K casein AA Beta casein A2/A2			

ZDROWIE I PŁODNOŚĆ

Nazwa/Wartość	90	100	110	120
Płodność córek	108			
Komórki Somatyczne	126			
Odporność Mastitis	88			
Zdrowotność Racic	110			
Długowieczność	113			
Odporność	107			

CECHY FUNKCJONALNE

Nazwa/Wartość	90	100	110	120
Łatwość wycieleń	106			
Łatwość wycieleń matki	119			
Szybkość dojenia	85			
Temperament	97			

BUDOWA

Nazwa/Wartość	90	100	110	120
Wymię	111			
Nogi i racice	99			
Budowa	110			
Szerokość klatki piersiowej	86			
Głębokość tułowia	85			
Unienienie zadu	120			
Szerokość zadu	99			
Typ mleczny	116			
Widok nóg z boku	102			
Widok nóg z tyłu	95			
Kąt racicy	105			
Głębokość wymienia	107			
Rozstaw strzyków z przodu	94	szersoko	wąsko	
Rozstaw strzyków z tyłu	108	wąsko	szersoko	
Zawieszenie przednie	92			
Szerokość wymienia z tyłu	113			
Zawieszenie tylne	112			
Więzadło środkowe	104			
Długość strzyków	111			

HORJEM-PP NO 12431

A2/A2

MARE-PP NO 13439

A1/A2

GRANMO-PP NO 12394

A2/A2

spermvital

trio+



WYSOKA PŁODNOŚĆ

PRODUKCJA

TMI 57		PRODUKCJA 127	
USA		NORWEGIA	
Mleko	2181 Lbs.		112
Białko/Tłuszcz	90 Lbs./95 Lbs		122/122

WYSOKA PRODUKCJA

PRODUKCJA

TMI 44		PRODUKCJA 120	
USA		NORWEGIA	
Mleko	2039 Lbs.		109
Białko/Tłuszcz	78 Lbs./92 Lbs		113/118

WYSOKA ZDROWOTNOŚĆ

PRODUKCJA

TMI 37		PRODUKCJA 125	
USA		NORWEGIA	
Mleko	2590 Lbs.		120
Białko/Tłuszcz	92 Lbs./1103 Lbs		123/125

ZDROWIE I PŁODNOŚĆ

Nazwa/Wartość	90	100	110	120
Płodność córek	110			
Długowieczność	129			
Komórki Somatyczne	133			
Odporność Mastitis	109			
Zdrowotność Racic	120			

ZDROWIE I PŁODNOŚĆ

Nazwa/Wartość	90	100	110	120
Płodność córek	112			
Długowieczność	113			
Komórki Somatyczne	112			
Odporność Mastitis	119			
Zdrowotność Racic	104			

ZDROWIE I PŁODNOŚĆ

Nazwa/Wartość	90	100	110	120
Płodność córek	113			
Długowieczność	121			
Komórki Somatyczne	106			
Odporność Mastitis	101			
Zdrowotność Racic	125			

CECHY FUNKCJONALNE

Nazwa/Wartość	90	100	110	120
Łatwość wycieleń	109			
Temperament	93			
Szybkość dojenja	91			

CECHY FUNKCJONALNE

Nazwa/Wartość	90	100	110	120
Łatwość wycieleń	101			
Temperament	106			
Szybkość dojenja	106			

CECHY FUNKCJONALNE

Nazwa/Wartość	90	100	110	120
Łatwość wycieleń	111			
Temperament	112			
Szybkość dojenja	104			

BUDOWA

Nazwa/Wartość	90	100	110	120
Wymię	130			
Nogi i racice	123			
Budowa	117			

BUDOWA

Nazwa/Wartość	90	100	110	120
Wymię	125			
Nogi i racice	96			
Budowa	119			

BUDOWA

Nazwa/Wartość	90	100	110	120
Wymię	108			
Nogi i racice	111			
Budowa	101			

UR. 27/04/2021

HAEN-PP X VR FANOF-PP X SKRETTING



CECHY SZCZEGÓLNE

- Wysoka płodność
- Bardzo dobre wymię
- Wysoka odporność



PRODUKCJA

TMI 43	PRODUKCJA 127			
	USA		NORWEGIA	
Mleko	2166 Lbs.		111	
Białko	92 Lbs.	0,11%	123	124
Tłuszcz	94 Lbs.	0,03%	120	114
K casein BA Beta casein A2/A2				

ZDROWIE I PŁODNOŚĆ

Nazwa/Wartość	90	100	110	120
Płodność córek	119	[Bar chart showing value 119]		
Komórki Somatyczne	97	[Bar chart showing value 97]		
Odporność Mastitis	90	[Bar chart showing value 90]		
Zdrowotność Racic	110	[Bar chart showing value 110]		
Długowieczność	104	[Bar chart showing value 104]		
Odporność	121	[Bar chart showing value 121]		

CECHY FUNKCJONALNE

Nazwa/Wartość	90	100	110	120
Łatwość wycieleń	103	[Bar chart showing value 103]		
Łatwość wycieleń matki	110	[Bar chart showing value 110]		
Szybkość dojenia	111	[Bar chart showing value 111]		
Temperament	98	[Bar chart showing value 98]		

BUDOWA

Nazwa/Wartość	90	100	110	120
Wymię	120	[Bar chart showing value 120]		
Nogi i racice	112	[Bar chart showing value 112]		
Budowa	117	[Bar chart showing value 117]		
Szerokość klatki piersiowej	104	[Bar chart showing value 104]		
Głębokość tułowia	123	[Bar chart showing value 123]		
Unienienie zadu	96	[Bar chart showing value 96]		
Szerokość zadu	116	[Bar chart showing value 116]		
Typ mleczny	120	[Bar chart showing value 120]		
Widok nóg z boku	93	[Bar chart showing value 93]		
Widok nóg z tyłu	105	[Bar chart showing value 105]		
Kąt racicy	113	[Bar chart showing value 113]		
Głębokość wymienia	103	[Bar chart showing value 103]		
Rozstaw strzyków z przodu	102	[Bar chart showing value 102]		
Rozstaw strzyków z tyłu	90	[Bar chart showing value 90]		
Zawieszenie przednie	110	[Bar chart showing value 110]		
Szerokość wymienia z tyłu	114	[Bar chart showing value 114]		
Zawieszenie tylne	115	[Bar chart showing value 115]		
Więzadło środkowe	116	[Bar chart showing value 116]		
Długość strzyków	123	[Bar chart showing value 123]		



ACCORD
US3267561485

13/11/2023
A2/A2 AB

Gen Percival x Lambeau x Legacy



- Bardzo dobry skład mleka
- Bardzo dobra płodność
- Łatwe wycielenia

CRUSHER
US3149934677

25/08/2019
A1/A2 AA

Calvary x Legendary x Josuper



- Wyceniony na córkach
- Bardzo dobra budowa
- Wysoka opłacalność
- Bardzo dobry skład mleka

PODINDEKSY PF 137

Produkcji	Pokroju	Ramy ciała	Mleczności	Nóg i racic	Wymienia	Płodności
131	117	109	102	109	118	125

PODINDEKSY PF 144

Produkcji	Pokroju	Ramy ciała	Mleczności	Nóg i racic	Wymienia	Płodności
142	111	103	116	100	113	120

WYCENA TPI 3220

Wiarygodność produkcyjna 80%		Wiarygodność pokrojowa 79%	
Mleko lbs 1101	Tłuszcz lbs/% 87/0,15	Białko lbs/% 48/0,04	
NM\$ 756	FM\$ 704	CM\$ 779	
Łatwość wycieleń 1,5	Łatwość wycieleń córek 1,2	Komórki somatyczne 2,93	
Płodność córek -0,6	WMR.J 1,9	WNR.K 0,5	
Dł. życia w stadzie 3,1	Indeks płodności 1,0	Typ i budowa 0,48	
Indeks tułowia 0,29	Nogi i racice 0,67	Wymię 0,41	

WYCENA TPI 3163

Wiarygodność produkcyjna 99%		Wiarygodność pokrojowa 98%	
Mleko lbs 191	Tłuszcz lbs/% 119/0,42	Białko lbs/% 40/0,13	
NM\$ 940	FM\$ 823	CM\$ 990	
Łatwość wycieleń 1,5	Łatwość wycieleń córek 1,7	Komórki somatyczne 2,89	
Płodność córek -1,3	WMR.J 0,8	WNR.K -1,0	
Dł. życia w stadzie 4,1	Indeks płodności 0,1	Typ i budowa 0,02	
Indeks tułowia -0,09	Nogi i racice -0,50	Wymię -0,66	

BUDOWA

	-3	-2	-1	0	1	2	3
Wzrost				0,05			
Głębokość tułowia				0,08			
Moc mleczna				0,10			
Ust. zadu				0,05			
Szer. zadu				1,09			
Nogi tylne z boku				-0,88			
Przekątna racicy				0,12			
Nogi tylne z tyłu				0,56			
Nogi razem				0,67			
Szer. wymienia				0,78			
Zaw. przed. Wymienia				0,17			
Zaw. tylne wymienia				0,63			
Głębokość wymienia				-0,02			
Więz.środk.				0,45			
Strzyki przednie				-0,06			
Strzyki tylne				0,14			
Długość strzyków				0,27			
Typ mleczny				-0,11			

BUDOWA

	-3	-2	-1	0	1	2	3
Wzrost					0,84		
Głębokość tułowia					0,34		
Moc mleczna					0,02		
Ust. zadu					1,29		
Szer. zadu					1,04		
Nogi tylne z boku					0,56		
Przekątna racicy					-0,49		
Nogi tylne z tyłu					-0,59		
Nogi razem					-0,16		
Szer. wymienia					0,82		
Zaw. przed. Wymienia					-1,16		
Zaw. tylne wymienia					-0,03		
Głębokość wymienia					-0,77		
Więz.środk.					0,02		
Strzyki przednie					-1,33		
Strzyki tylne					-0,84		
Długość strzyków					2,00		
Typ mleczny					1,07		

EL COMPLETO
DE1505233037

09/02/2021
A2/A2 AA

Captain x Redrock x Kerrigan



- Wysoka produkcja mleczna
- Bardzo dobry skład mleka
- Łatwość wycieleń

PODINDEKSY PF 144

Produkcji	Pokroju	Ramy ciała	Mleczności	Nóg i racic	Wymienia	Plodności
142	107	90	77	96	120	135

WYCENA TPI 3224

Wiarygodność produkcyjna 81%		Wiarygodność pokrojowa 80%	
Mleko lbs 1287	Tłuszcz lbs/% 74/0,08	Białko lbs/% 46/0,01	
NM\$ 792	FM\$ 765	CM\$ 805	
Łatwość wycieleń 1,4	Łatwość wycieleń córek 1,9	Komórki somatyczne 2,99	
Plodność córek 0,6	WNR.J 2,0	WNR.K 1,9	
Dł. życia w stadzie 3,9	Indeks plodności 1,6	Typ i budowa 0,36	
Indeks tułowia -2,07	Nogi i racice 0,01	Wymię 0,62	

BUDOWA

	-3	-2	-1	0	1	2	3
Wzrost							
Głębokość tułowia							
Moc mleczna							
Ust. zadu							
Szer. zadu							
Nogi tylne z boku							
Przekątna racicy							
Nogi tylne z tyłu							
Nogi razem							
Szer. wymienia							
Zaw. przed. Wymienia							
Zaw. tylne wymienia							
Głębokość wymienia							
Więź środk.							
Strzyki przednie							
Strzyki tylne							
Długość strzyków							
Typ mleczny							

FAREL
NL649875775

12/12/2022
A2/A2 AB

Parfect x Aristocrat x Frazzled



- Bardzo dobre nogi i racice
- Bardzo dobra budowa wymienia
- Dobra plodność

PODINDEKSY PF 135

Produkcji	Pokroju	Ramy ciała	Mleczności	Nóg i racic	Wymienia	Plodności
125	122	93	97	123	121	123

WYCENA TPI 2994

Wiarygodność produkcyjna 81%		Wiarygodność pokrojowa 80%	
Mleko lbs 713	Tłuszcz lbs/% 44/0,50	Białko lbs/% 33/0,04	
NM\$ 306	FM\$ 260	CM\$ 326	
Łatwość wycieleń 1,4	Łatwość wycieleń córek 1,1	Komórki somatyczne 2,79	
Plodność córek -0,6	WNR.J 2,3	WNR.K 0,3	
Dł. życia w stadzie 1,6	Indeks plodności 0,4	Typ i budowa 1,47	
Indeks tułowia 1,23	Nogi i racice 0,86	Wymię 0,99	

BUDOWA

	-3	-2	-1	0	1	2	3
Wzrost							
Głębokość tułowia							
Moc mleczna							
Ust. zadu							
Szer. zadu							
Nogi tylne z boku							
Przekątna racicy							
Nogi tylne z tyłu							
Nogi razem							
Szer. wymienia							
Zaw. przed. Wymienia							
Zaw. tylne wymienia							
Głębokość wymienia							
Więź środk.							
Strzyki przednie							
Strzyki tylne							
Długość strzyków							
Typ mleczny							

GALWAN
DE0361985933

01/08/2019
A1/A2

Gywer RC x Styckx Red x Apoll



- Wyceniony na córkach
- Zrównoważony pokrój
- Dobra płodność
- Bardzo dobra produkcja

PODINDEKSY PF 126

Produkcji	Pokroju	Ramy ciała	Mleczności	Nóg i racic	Wymienia	Płodności
117	125	92	113	127	120	110

WYCENA RZG 118

Wiarygodność produkcyjna 87%		Wiarygodność pokrojowa %	
Mleko KG 1591	Tłuszcz Kg /%	Białko Kg/%	
	21/-0,34	34/-0,17	
NM\$ B.d	FM\$ B.d	CM\$ B.d	
Łatwość wycieleń 115	Łatwość wycieleń córek 94	Komórki somatyczne 94	
Płodność córek 113	WNR.J B.d	WNR.K B.d	
Dł. życia w stadzie 110	Indeks płodności 109	Typ i budowa 106	
Indeks tułowia 100	Nogi i racice 109	Wymię 98	

BUDOWA

		80	90	100	110	120
Wzrost	105			█		
Głębokość tułowia	97		█			
Moc mleczna	99		█			
Ust. zadu	108			█		
Szer. zadu	100			█		
Nogi tylne z boku	79			█		
Przekątna racycy	115			█	█	
Nogi tylne z tyłu	109			█		
Nogi razem	109			█		
Szer. wymienia	B.d					
Zaw. przed. Wymienia	100					
Zaw. tylne wymienia	107			█		
Głębokość wymienia	94		█			
Więź. środk.	106			█		
Strzyki przednie	106			█		
Strzyki tylne	114			█	█	
Długość strzyków	97		█			
Typ mleczny	102			█		

HEISMAN
US3239712471

27/06/2021
A2/A2 AB

Hercules x Sassafras x Altatopshot



- Dobre cechy zdrowotne
- Łatwość wycieleń
- Bardzo dobra budowa wymienia

PODINDEKSY PF 137

Produkcja	Pokroju	Ramy ciała	Mleczności	Nóg i racic	Wymienia	Płodności
136	112	101	109	104	114	107

WYCENA TPI 3147

Wiarygodność produkcyjna 94%		Wiarygodność pokrojowa 85%	
Mleko lbs 336	Tłuszcz lbs/%	Białko kg/%	
	92/0,29	38/0,10	
NM\$ 849	FM\$ 757	CM\$ 887	
Łatwość wycieleń 1,1	Łatwość wycieleń. córek 1,1	Komórki somatyczne 3,03	
Płodność córek -0,8	WNR.J -1,5	WNR.K -0,1	
Dł. życia w stadzie 2,5	Indeks płodności -0,5	Typ i budowa 0,47	
Indeks tułowia -2,33	Nogi i racice 0,55	Wymię 0,46	

BUDOWA

		-3	-2	-1	0	1	2	3
Wzrost	-0,71				█			
Głębokość tułowia	-0,79				█			
Moc mleczna	-1,68			█				
Ust. zadu	0,72					█		
Szer. zadu	-0,43				█			
Nogi tylne z boku	1,44					█		
Przekątna racycy	-0,97				█			
Nogi tylne z tyłu	-0,02					█		
Nogi razem	0,62					█		
Szer. wymienia	0,52					█		
Zaw. przed. Wymienia	-0,28				█			
Zaw. tylne wymienia	0,83					█		
Głębokość wymienia	0,14					█		
Więź. środk.	0,15					█		
Strzyki przednie	0,0							
Strzyki tylne	0,10					█		
Długość strzyków	-0,60				█			
Typ mleczny	1,75						█	

HYDRO
UK706042206359

4/11/2022
A2/A2 AB

Hercules x Timberlake x Matters



- Łatwość wycieleń
- Dobra budowa wymienia
- Bardzo dobry skład mleka

KNOCKOUT
US3211394946

12/10/2019
A2/A2 AA

Eisaku x Achiever x Denver



- Wyceniony na córkach
- Wysoka płodność
- Zrównoważony pokrój

PODINDEKSY PF 126

Produkcji	Pokroju	Ramy ciała	Mleczności	Nóg i racic	Wymienia	Płodności
122	104	104	93	93	110	115

PODINDEKSY PF 137

Produkcji	Pokroju	Ramy ciała	Mleczności	Nóg i racic	Wymienia	Płodności
133	110	112	110	95	114	119

WYCENA TPI 3009

Wiarygodność produkcyjna 82%		Wiarygodność pokrojowa 80%	
Mleko lbs 805	Tłuszcz lbs/% 58/0,09	Białko kg/% 30/0,01	
NM\$ 727	FM\$ 700	CM\$ 740	
Łatwość wycieleń 1,1	Łatwość wycieleń córek -0,1	Komórki somatyczne 2,76	
Płodność córek -0,1	WNR.J B.d	WNR.K B.d	
Dł. życia w stadzie 3,6	Indeks płodności 0,4	Typ i budowa -0,37	
Indeks tułowia -2,06	Nogi i racice -0,19	Wymię 0,51	

WYCENA TPI 3001

Wiarygodność produkcyjna 99%		Wiarygodność pokrojowa 96%	
Mleko lbs 769	Tłuszcz lbs/% 59/0,10	Białko kg/% 29/0,01	
NM\$ 649	FM\$ 625	CM\$ 661	
Łatwość wycieleń 1,5	Łatwość wycieleń córek 1,2	Komórki somatyczne 2,85	
Płodność córek 1,1	WNR.J 3,1	WNR.K 2,0	
Dł. życia w stadzie 3,8	Indeks płodności 1,7	Typ i budowa -0,07	
Indeks tułowia 0,42	Nogi i racice -0,10	Wymię -0,39	

BUDOWA

	-3	-2	-1	0	1	2	3
Wzrost	-1,85						
Głębokość tułowia	-1,61						
Moc mleczna	-1,80						
Ust. zadu	0,15						
Szer. zadu	-0,62						
Nogi tylne z boku	0,06						
Przekątna racicy	-0,98						
Nogi tylne z tyłu	-0,83						
Nogi razem	-0,46						
Szer. wymienia	0,35						
Zaw. przed. Wymienia	-0,35						
Zaw. tylne wymienia	0,66						
Głębokość wymienia	-0,46						
Więz. środk.	0,10						
Strzyki przednie	0,25						
Strzyki tylne	0,57						
Długość strzyków	-0,81						
Typ mleczny	0,22						

BUDOWA

	-3	-2	-1	0	1	2	3
Wzrost	0,46						
Głębokość tułowia	0,48						
Moc mleczna	0,57						
Ust. zadu	-0,32						
Szer. zadu	0,56						
Nogi tylne z boku	1,09						
Przekątna racicy	-0,91						
Nogi tylne z tyłu	0,04						
Nogi razem	0,10						
Szer. wymienia	-0,14						
Zaw. przed. Wymienia	-0,11						
Zaw. tylne wymienia	-0,77						
Głębokość wymienia	0,08						
Więz. środk.	-0,26						
Strzyki przednie	0,14						
Strzyki tylne	-0,02						
Długość strzyków	-0,42						
Typ mleczny	0,49						

LOVOO-E
US3209481407

15/09/2020
A1/A2 BB

Renegade x Fabulous x Helix



- Wyceniony na córkach
- Bardzo dobre nogi i racice
- Bardzo dobra budowa wymienia

PODINDEKSY PF 143

Produkcji	Pokroju	Ramy ciała	Mleczności	Nóg i racic	Wymienia	Płodności
147	126	97	113	127	121	105

WYCENA TPI 3118

Wiarygodność produkcyjna 91%		Wiarygodność pokrojowa 89%	
Mleko lbs 1158	Tłuszcz lbs/% 74/0,10	Białko kg/% 53/0,05	
NM\$ 420	FM\$ 357	CM\$ 448	
Łatwość wycieleń 1,5	Łatwość wycieleń. córek 1,5	Komórki somatyczne 2,92	
Płodność córek -0,8	WNR.J -2,4	WNR.K -1,2	
Dł. życia w stadzie 0,3	Indeks płodności -1,0	Typ i budowa 1,38	
Indeks tułowia 0,45	Nogi i racice 1,28	Wymię 1,04	

BUDOWA

		-3	-2	-1	0	1	2	3
Wzrost	1,12							
Głębokość tułowia	0,56							
Moc mleczna	0,52							
Ust. zadu	0,48							
Szer. zadu	0,40							
Nogi tylne z boku	0,19							
Przekątna racy	1,19							
Nogi tylne z tyłu	2,06							
Nogi razem	1,45							
Szer. wymienia	1,74							
Zaw. przed. Wymienia	0,65							
Zaw. tylne wymienia	2,19							
Głębokość wymienia	0,29							
Więź środk.	1,09							
Strzyki przednie	0,35							
Strzyki tylne	0,83							
Długość strzyków	-0,28							
Typ mleczny	0,62							

MILKYPREG
US3214958785

22/04/2020
A1/A2 AB

Dante x Delta x Tango



- Bardzo dobre cechy pokrojowe
- Wysoka produkcja
- Wysoka płodność

PODINDEKSY PF 119

Produkcji	Pokroju	Ramy ciała	Mleczności	Nóg i racic	Wymienia	Płodności
114	105	101	116	85	114	118

WYCENA TPI 2733

Wiarygodność produkcyjna 83%		Wiarygodność pokrojowa 82%	
Mleko Lbs 1332	Tłuszcz Lbs/% 10/-0,16	Białko Lbs/% 31/-0,05	
NM\$ 212	FM\$ 247	CM\$ 197	
Łatwość wycieleń 1,5	Łatwość wycieleń. córek 1,71	Komórki somatyczne 3,14	
Płodność córek 0,2	WNR.J 2,3	WNR.K 1,1	
Dł. życia w stadzie 0,9	Indeks płodności 1,2	Typ i budowa 0,64	
Indeks tułowia 0,28	Nogi i racice -0,33	Wymię -0,20	

BUDOWA

		-3	-2	-1	0	1	2	3
Wzrost	0,63							
Głębokość tułowia	1,04							
Moc mleczna	0,76							
Ust. zadu	-0,89							
Szer. zadu	1,17							
Nogi tylne z boku	1,69							
Przekątna racy	-0,50							
Nogi tylne z tyłu	-0,09							
Nogi razem	-0,09							
Szer. wymienia	0,84							
Zaw. przed. Wymienia	-0,23							
Zaw. tylne wymienia	-0,50							
Głębokość wymienia	-0,68							
Więź środk.	0,54							
Strzyki przednie	0,64							
Strzyki tylne	0,43							
Długość strzyków	0,17							
Typ mleczny	1,47							

RIMBO
NL6077739693

01/11/2023
A2/A2 AB

Gen Percival x Captain x Redrock



- Wysoka produkcja mleczna
- Bardzo dobra budowa wymienia
- Bardzo dobry skład mleka

PODINDEKSY PF 147

Produkcji	Pokroju	Ramy ciała	Mleczności	Nóg i racic	Wymienia	Płodności
138	120	115	104	100	126	128

WYCENA TPI 3235

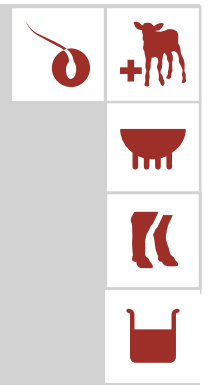
Wiarygodność produkcyjna 80%		Wiarygodność pokrojowa 79%	
Mleko lbs 1285	Tłuszcz lbs/% 79/0,09	Białko kg/% 48/0,02	
NM\$ 724	FM\$ 684	CM\$ 744	
Łatwość wycieleń 1,5	Łatwość wycieleń córek 1,7	Komórki somatyczne 2,7	
Płodność córek -0,4	WNR.J 0,7	WNR.K 0,5	
Dł. życia w stadzie 3,5	Indeks płodności 0,4	Typ i budowa 0,72	
Indeks tułowia -0,52	Nogi i racice 0,46	Wymię 0,98	

BUDOWA	-3	-2	-1	0	1	2	3
Wzrost	-0,12						
Głębokość tułowia	-0,41						
Moc mleczna	-0,52						
Ust. zadu	-0,27						
Szer. zadu	0,93						
Nogi tylne z boku	-0,64						
Przekątna racicy	-0,04						
Nogi tylne z tyłu	-0,02						
Nogi razem	0,56						
Szer. wymienia	1,66						
Zaw. przed. Wymienia	0,64						
Zaw. tylne wymienia	2,02						
Głębokość wymienia	0,70						
Więź środk.	-0,07						
Strzyki przednie	-1,43						
Strzyki tylne	-1,51						
Długość strzyków	1,04						
Typ mleczny	0,51						

REDBULL RED
NL637130004

18/01/2023
A1/A1 BB

Nh Skyliner Red x Altazazzle x Altadateline



- Wysoka produkcja mleczna
- Bardzo łatwe wycielenie
- Bardzo dobra budowa wymienia

PODINDEKSY PF 147

Produkcji	Pokroju	Ramy ciała	Mleczności	Nóg i racic	Wymienia	Płodności
136	123	98	103	120	122	125

WYCENA TPI 2984

Wiarygodność produkcyjna 79%		Wiarygodność pokrojowa 77%	
Mleko lbs 1028	Tłuszcz lbs/% 41/-0,01	Białko kg/% 33/0,00	
NM\$ 538	FM\$ 521	CM\$ 548	
Łatwość wycieleń 1,0	Łatwość wycieleń córek 1,8	Komórki somatyczne 2,69	
Płodność córek 0,0	WNR.J 1,1	WNR.K 0,9	
Dł. życia w stadzie 2,7	Indeks płodności 0,6	Typ i budowa 0,17	
Indeks tułowia -0,59	Nogi i racice 0,56	Wymię 0,45	

BUDOWA	-3	-2	-1	0	1	2	3
Wzrost	-0,10						
Głębokość tułowia	-0,77						
Moc mleczna	-0,67						
Ust. zadu	0,97						
Szer. zadu	-0,02						
Nogi tylne z boku	-0,66						
Przekątna racicy	0,73						
Nogi tylne z tyłu	0,69						
Nogi razem	0,44						
Szer. wymienia	0,39						
Zaw. przed. Wymienia	0,40						
Zaw. tylne wymienia	0,47						
Głębokość wymienia	0,55						
Więź środk.	0,10						
Strzyki przednie	0,40						
Strzyki tylne	0,13						
Długość strzyków	0,30						
Typ mleczny	0,05						

TRICKSY RED
NL730131681

26/10/2023
A1/A1 AB

Calmac ruw TRx Marble Red x Altaaltuve



- Bardzo dobre nogi i racice
- Bardzo łatwe wycielenie
- Bardzo dobra budowa wymienia

PODINDEKSY PF 141

Produkcji	Pokroju	Ramy ciała	Mleczności	Nóg i racic	Wymienia	Płodności
132	120	99	121	115	118	118

WYCENA TPI 2959

Wiarygodność produkcyjna 79%		Wiarygodność pokrojowa 77%	
Mleko lbs 961	Tłuszcz lbs/% 35/-0,02	Białko kg/% 29/-0,01	
NM\$ 439	FM\$ 431	CM\$ 445	
Łatwość wycieleń 1,4	Łatwość wycieleń. córek 1,8	Komórki somatyczne 2,75	
Płodność córek 1,5	WNR.J -0,5	WNR.K 1,8	
Dł. życia w stadzie 3,5	Indeks płodności 1,3	Typ i budowa 0,85	
Indeks tułowia -0,17	Nogi i racice 0,62	Wymię 0,23	

BUDOWA

	-3	-2	-1	0	1	2	3
Wzrost	0,71						
Głębokość tułowia	0,46						
Moc mleczna	0,11						
Ust. zadu	0,73						
Szer. zadu	0,05						
Nogi tylne z boku	0,36						
Przekątna racycy	0,32						
Nogi tylne z tyłu	0,46						
Nogi razem	0,83						
Szer. wymienia	1,21						
Zaw. przed. Wymienia	0,04						
Zaw. tylne wymienia	1,38						
Głębokość wymienia	-0,40						
Więz. środk.	-0,20						
Strzyki przednie	-0,50						
Strzyki tylne	-0,49						
Długość strzyków	1,31						
Typ mleczny	0,98						

SAMBUCCI
NL566134858

23/06/2023
A2/A2 AA

Lionel x Overview x Charl



- Łatwe wycielenia
- Wysoka produkcja mleczna
- Dobra budowa wymienia

PODINDEKSY PF 135

Produkcji	Pokroju	Ramy ciała	Mleczności	Nóg i racic	Wymienia	Płodności
131	108	103	110	93	114	129

WYCENA TPI 3108

Wiarygodność produkcyjna 81%		Wiarygodność pokrojowa 80%	
Mleko lbs 1123	Tłuszcz lbs/% 89/0,16	Białko lbs/% 37/0,00	
NM\$ 631	FM\$ 613	CM\$ 639	
Łatwość wycieleń 1,6	Łatwość wycieleń. córek 2,1	Komórki somatyczne 2,80	
Płodność córek -1,5	WNR.J 1,5	WNR.K 1,0	
Dł. życia w stadzie 1,9	Indeks płodności 0,2	Typ i budowa 0,80	
Indeks tułowia -0,09	Nogi i racice -0,28	Wymię 0,63	

BUDOWA

	-3	-2	-1	0	1	2	3
Wzrost	0,02						
Głębokość tułowia	0,11						
Moc mleczna	0,21						
Ust. zadu	-0,55						
Szer. zadu	0,86						
Nogi tylne z boku	-0,57						
Przekątna racycy	-0,13						
Nogi tylne z tyłu	-0,54						
Nogi razem	-0,16						
Szer. wymienia	1,84						
Zaw. przed. Wymienia	0,44						
Zaw. tylne wymienia	1,48						
Głębokość wymienia	-0,77						
Więz. środk.	-0,58						
Strzyki przednie	-0,13						
Strzyki tylne	0,20						
Długość strzyków	0,41						
Typ mleczny	0,85						

VIDI VICI
NL633430140

02/07/2023
A2/A2 AA

Exquisite x Captain x Crimson



- Łatwe wycielenia
- Wysoka płodność
- Dobra budowa wymienia

PODINDEKSY PF 149

Produkcji	Pokroju	Ramy ciała	Mleczności	Nóg i racic	Wymienia	Płodności
134	134	105	110	125	133	120

WYCENA TPI 3118

Wiarygodność produkcyjna 81%		Wiarygodność pokrojowa 80%	
Mleko lbs	Tłuszcz lbs/%	Białko lbs/%	
417	65/0,18	35/0,08	
NM\$ 689	FM\$ 610	CM\$ 724	
Łatwość wycieleń 1,3	Łatwość wycieleń. córek 1,2	Komórki somatyczne 2,86	
Płodność córek 0,4	WNR.J 2,3	WNR.K 2,1	
Dł. życia w stadzie 3,5	Indeks płodności 1,6	Typ i budowa 0,35	
Indeks tułowia -0,26	Nogi i racice -0,05	Wymię 0,50	

BUDOWA

		-3	-2	-1	0	1	2	3
Wzrost	0,26							
Głębokość tułowia	-0,26							
Moc mleczna	-0,25							
Ust. zadu	0,68							
Szer. zadu	0,54							
Nogi tylne z boku	-0,30							
Przekątna racycy	-0,06							
Nogi tylne z tyłu	0,08							
Nogi razem	0,00							
Szer. wymienia	0,80							
Zaw. przed. Wymienia	0,76							
Zaw. tylne wymienia	0,87							
Głębokość wymienia	0,60							
Więź. środk.	-0,61							
Strzyki przednie	-0,50							
Strzyki tylne	-0,72							
Długość strzyków	-0,13							
Typ mleczny	0,45							

WHITE HORSE
NL566134632

07/04/2023
A2/A2 AB

Hypnotic x Captain x Royce



- Bardzo dobra budowa wymienia
- Bardzo dobre nogi i racice
- Wysoka płodność

PODINDEKSY PF 135

Produkcji	Pokroju	Ramy ciała	Mleczności	Nóg i racic	Wymienia	Płodności
116	129	89	105	126	130	136

WYCENA TPI 2967

Wiarygodność produkcyjna 81%		Wiarygodność pokrojowa 80%	
Mleko lbs	Tłuszcz lbs/%	Białko kg/%	
540	17/-0,02	28/0,04	
NM\$ 285	FM\$ 240	CM\$ 306	
Łatwość wycieleń 1,5	Łatwość wycieleń. córek 1,7	Komórki somatyczne 2,81	
Płodność córek 1,0	WNR.J 1,0	WNR.K 1,4	
Dł. życia w stadzie 2,4	Indeks płodności 1,4	Typ i budowa 1,69	
Indeks tułowia 0,60	Nogi i racice 1,18	Wymię 1,39	

BUDOWA

		-3	-2	-1	0	1	2	3
Wzrost	0,85							
Głębokość tułowia	0,51							
Moc mleczna	0,52							
Ust. zadu	-1,07							
Szer. zadu	1,72							
Nogi tylne z boku	0,79							
Przekątna racycy	0,81							
Nogi tylne z tyłu	1,24							
Nogi razem	0,81							
Szer. wymienia	1,20							
Zaw. przed. Wymienia	1,97							
Zaw. tylne wymienia	1,48							
Głębokość wymienia	2,12							
Więź. środk.	0,61							
Strzyki przednie	0,79							
Strzyki tylne	0,62							
Długość strzyków	-0,94							
Typ mleczny	0,64							

PORTAUNS VOLCANO P643

UR. 06/08/2014

ANGUS



ŁATWOŚĆ WYCIELEŃ

W połączeniu z	Wartość	Wiarygodność
Jałówki	7,19%	99%
Krowy	2,59%	99%



HALENTIN P

UR. 22/02/2022

SIMENTAL MLECZNY



WYCENA GZW 128

Wiarygodność produkcyjna 81%		Wiarygodność pokrojowa 79%
Mleko kg 1257	Tłuszcz kg/% 28/-0,26	Białko kg/% 35/-0,11
Muskulatura 103	Rama ciała 107	Dzienny przyrost 113
Łatwość wycieleń 118	Szybkość oddawania mleka 107	Komórki somatyczne 101
Płodność 101	Zdrowotność wymienia 101	Mastitis 106
Dł. życia w stadzie 101	Indeks płodności 101	Typ i budowa 105
Indeks tułowia -	Nogi i racice 117	Wymię 96

BUDOWA	90	100	110	120
Wzrost	109			
Głębokość tułowia	103			
Długość ciała	107			
Ust. zadu	109			
Przekątna racicy	102			
Zaw. przed. wymienia	92			
Zaw. tylne wymienia	115			
Głębokość wymienia	88			
Więz. środk.	86			
Strzyki przednie	95			
Strzyki tylne	93			
Długość strzyków	88			

Göpelgenetik

REDX

- x** Najwyższej klasy seksowany materiał genetyczny rasy czerwonej norweskiej pozwalający na uzyskania najlepszych krów i jałówek
- x** Zwiększony względny wskaźnik zacielen
- x** Większa i szybsza produkcja wysokojakościowych jałówek

REDX™ stanowi połączenie technologii XXI wieku ze zwiększoną wydajnością uzyskiwaną dzięki rozwojowi genetycznemu rasy czerwonej norweskiej.

CAVELANDS JOLLY

UR. 29/12/2014

LIMOUSIN

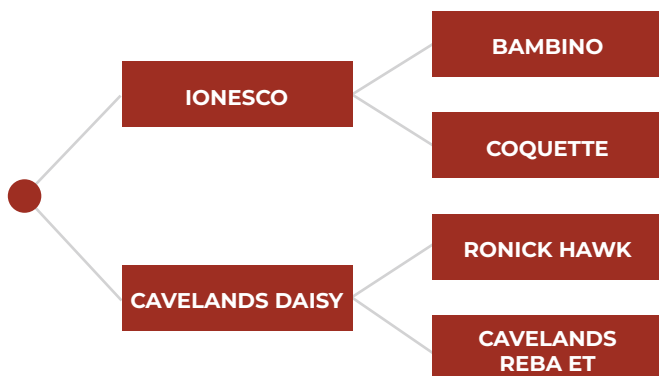


ŁATWOŚĆ WYCIELEŃ

W połączeniu z	Wartość	Wiarygodność
Jałówki	9,91%	97%
Krowy	5,49%	99%

WARTOŚĆ W OCZEKIWANYM POTOMSTWIE

W czystej rasie	Index	Wartość w €	Wiarygodność	Poza rasą
*****	Uległość	0,02	95%	***
**	Waga tuszy	22,3kg	94%	****
****	Budow tuszy	2,32	90%	*****



SKEHANORE FRUITFUL

UR. 4/11/2019

HEREFORD

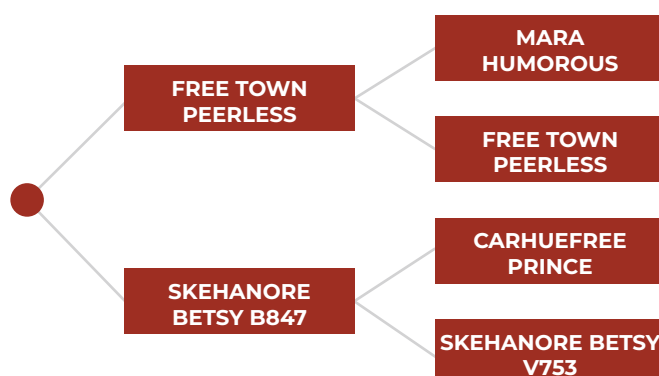


ŁATWOŚĆ WYCIELEŃ

W połączeniu z	Wartość	Wiarygodność
Jałówki	9,5%	88%
Krowy	3,4%	99%

INDEX EKONOMICZNY

W czystej rasie	Index	Wartość w €	Wiarygodność	Poza rasą
**	Uległość	0,08	65%	****
*****	Waga tuszy	7,1kg	88%	**
***	Budow tuszy	0,59	89%	*



AFFUTE DE THIBOUMONT

UR. 16/10/2016

BELGIAN BLUE

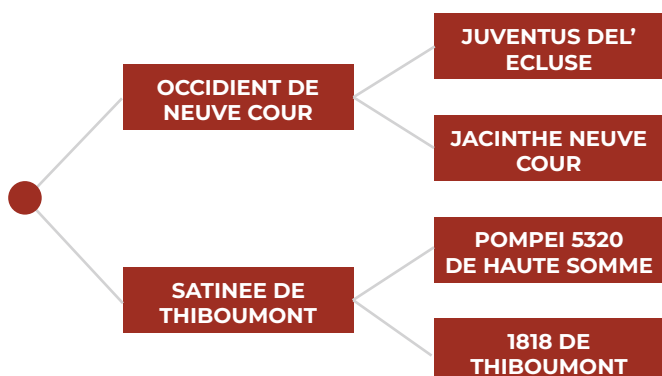


ŁATWOŚĆ WYCIELEŃ

W połączeniu z	Wartość	Wiarygodność
Jałówki	15,69%	66%
Krowy	8,36%	95%

WARTOŚĆ W OCZEKIWANYM POTOMSTWIE

W czystej rasie	Index	Wartość w €	Wiarygodność	Poza rasą
****	Uległość	0,18	78%	*****
**	Waga tuszy	33kg	88%	*****
***	Budow tuszy	2,87	88%	*****











NORWEGIAN RED

GENO POLSKA SP. Z O.O.

**Ul. Księcia Janusza I 30
18-400 Łomża**

piotr.pamulski@geno-int.com



	woj.podlaskie	+48 730 033 630
	woj.maz/lubelskie	+48 730 033 974
	woj.maz/warm.maz.	+48 730 033 966
	Biuro	+48 730 033 954
	Cała Polska	+48 792 178 603
	woj.łódzkie	+48 730 033 964

www.norwegianred.com/pl