



PO PROSTU

WIECEJ







NORWEGIAN RED

**HF VS NR X  
HOL**

**POTWIERDZONE DANE DOTYCZĄCE UDOGODNIONYCH  
KORZYŚCI W RASIE CZERWONEJ**

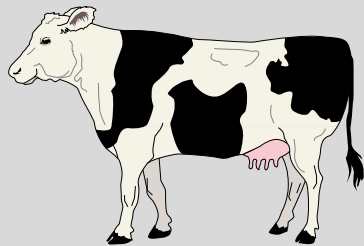


Porównaliśmy wydajność krów czystej rasy holsztyńskiej z mieszającami krów **rasy norweskiej czerwonej x holsztyńskiej** w dużej **amerykańskiej farmie mlecznej**, która doi krzyżówki od ponad 15 lat.

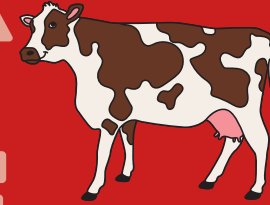
Surowe dane zbiera się za pomocą Dairy Comp i analizuje za pomocą oprogramowania statystycznego **SAS** (Statistical Analysis System).

Przeanalizowaliśmy dane pochodzące z różnych pokoleń, w tym ponad **2900 rasy holsztyńskiej** i ponad **5400 krzyżówek NR X Holstein**. Obejmuje to krzyżówki F1, F2, F3 i F4.

HF



NR  
X  
HF

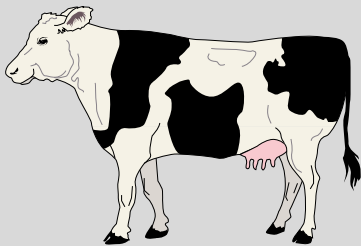


**WIĘCEJ DOCHODÓW**  
**EXTRA US\$489**  
**DOCHÓD NETTO NA KROWĘ ROCZNIE \***

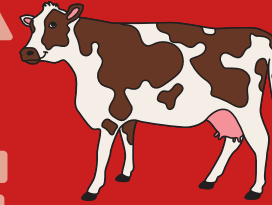
\*Obliczenia pieniężne dostarczyły zakładanych danych ekonomicznych, które mają charakter ogólnykonwencjonalne stado mleczne sprzedające mleko na rynku cen komponentów



HF



NR  
X  
HF

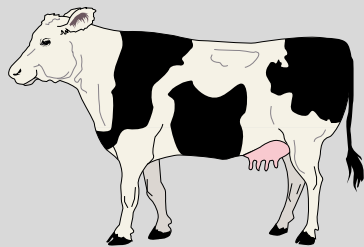


**BARDZIEJ OPŁACALNE  
ZARÓB DODATKOWE 302 USD  
NA WARTOŚCI MLEKA  
NA KROWĘ ROCZNIE**

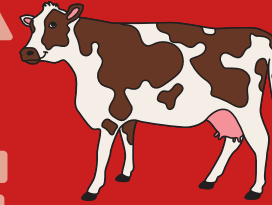
**Z PODOBNEJ WYDAJNOŚCI MLECZNEJ, ALE  
WYŻSZYCH SKŁADNIKÓW MLEKA I KRÓTSZEGO  
OKRESU MIĘDZY WYCIELENIAМИ**



HF



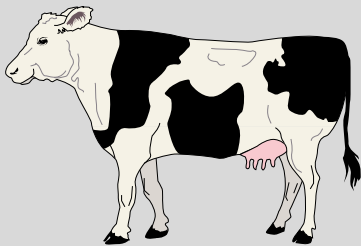
NR  
X  
HF



**WIĘCEJ OSZCZĘDNOŚCI  
DZIĘKI LEPSZEJ PŁODNOŚCI  
DODATKOWE 17 USD OSZCZĘDNOŚCI  
NA KROWĘ ROCZNIE Z  
BEZPOŚREDNICH KOSZTÓW  
REPRODUKCJI**

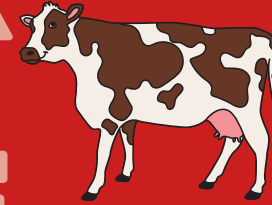


HF



WIĘCEJ

NR  
X  
HF

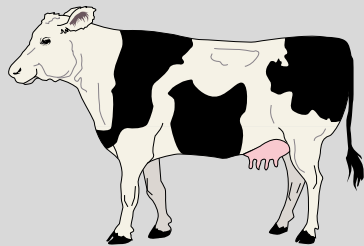


# WIĘCEJ ZAKOŃCZONYCH LAKTACJI

**OSZCZĘDZAJ US\$31 DLA NIŻSZYCH  
KOSZTÓW WYMIANY W PRZELICZENIU NA  
KROWĘ ROCZNIE  
Z NIŻSZEJ ŚMIERTELNOŚCI KRÓW I KOSZTÓW UBOJU WE  
WCZESNEJ LAKTACJI**



HF



WIĘCEJ

NR  
X  
HF



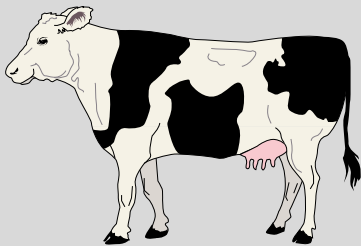
**BARDZIEJ WYDAJNA  
PASZA**

**OSZCZĘDZAJ US\$31 NA KOSZTACH  
PASZY NA KROWĘ ROCZNIE**

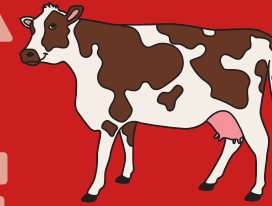
**OD MNIEJSZYCH KRÓW KTÓRE JADŁY MNIEJ NIŻ  
KROWY RASY HF WYPRODUKOWANO WIĘCEJ  
WARTOŚCI MLEKA**



HF



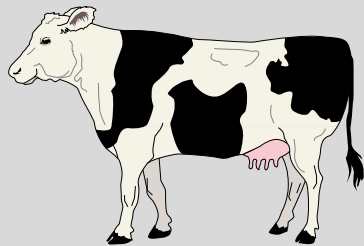
NR  
X  
HF



## WIĘCEJ WARTOŚCI CIEŁĘCIA BUHAJA

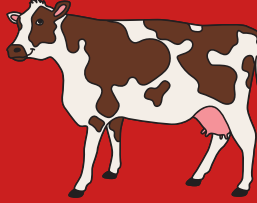
WARTOŚĆ DODATKOWA WYNOŚZĄCA  
OKOŁO **US\$200** DLA CIEŁĄT NR PŁCI  
MĘSKIEJ

HF



WIĘCEJ

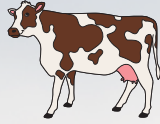
NR  
X  
HF



**WIĘCEJ WARTOŚCI WOŁOWINY**  
**ZARABIAJ DODATKOWO US\$17 ZA**  
**WYBRAKOWANE KROWY**  
**NA KROWĘ ROCZNIE**

**PRZYNOSZĄC WIĘKSZY ZYSK NAWET PRZY**  
**SPRZEDAŻY ZA MIĘSO PRZYĆMIEWAJĄC**  
**HOLSZTYNY POMIMO ICH CIĘŻSZEJ MASY ŻYWEJ**



**NR X HF**

POPROSTU

**WIĘCEJ****WYŻSZY DOCHÓD NETTO**

krowy mieszańcowe NR dają dodatkowy dochód netto w wysokości 489 USD na krowę rocznie \*

**WYŻSZA WYDAJNOŚĆ**

Średnio NR krzyżówki przekraczają 4.25 % tłuszczu v w porównaniu do HF 3.73 % tłuszczu

**RÓWNA MLECZNOŚĆ PRZY NIŻSZYCH KOSZTACH PASZY**

W ciągu 305-dniowego okresu laktacji rasy holsztyńskiej wyprodukowały około 11 320 kg mleka w porównaniu do średniej 11 273 kg ze wszystkich pokoleń krzyżówek NR.

**ZARABIAJ WIĘCEJ NA KRÓTSZYCH DNIACH OTWARTYCH**

Krowy mieszańców NR wykazały krótszy okres dni otwartych , o 17 dni mniej w porównaniu z rasami holsztyńskimi, co również przyczyniło się do większej sprzedaży mleka.

**ZDROWSZE KROWY I LEPSZE ICH PRZEŻYCIE W OKRESIE PRZEJŚCIOWYM**

Krowy mieszańców NR miały przewagę zdrowotną – tylko 1,7% zostało sprzedanych lub padło w ciągu pierwszych 30 dni laktacji, w porównaniu z 3,4% w przypadku krów rasy holsztyńskiej w okresie przejściowym.

\*W przedstawionych obliczeniach pieniężnych założono, że nakłady ekonomiczne reprezentują generyczne stado bydła mlecznego sprzedające mleko na rynku cen komponentów.



 NORWEGIAN RED

PO PROSTU

WIĘCEJ

